

Bosch Ελλάδας Ετήσια Συνέντευξη Τύπου

**Ξενοδοχείο NEW HOTEL
Αθήνα, 08 Ιουνίου 2017**

Στον δρόμο της μεταμόρφωσης σε IoT εταιρεία

Έχουμε ήδη περισσότερες από 5 εκ. διασυνδεδεμένες συσκευές. Ο στόχος μας είναι να φτάσουμε ως το 2019 τα 25 εκ. διασυνδεδεμένες συσκευές

Το να έχουμε το δικό μας IoT Cloud, μας δίνει μεγαλύτερη ταχύτητα και ευελιξία, επιπλέον διασφαλίζει την προστασία των δεδομένων μας

Βασικός προμηθευτής παγκοσμίως MEMS sensors



Ως μια από τις μεγαλύτερες εταιρείες τεχνολογίας στον κόσμο, έχουμε ως στόχο να παίξουμε σημαντικό ρόλο στο τομέα του IoT

104 χρόνια παρουσίας στην Ελλάδα

Για το έτος 2016, δαπανήσαμε 7 δισεκατομμύρια ευρώ σε έρευνα και φτάσαμε τον αριθμό των ερευνητών μας σε 59.000

Είμαστε ενεργοί και στα τρία επίπεδα συνδεσιμότητας: έξυπνες και διασυνδεδεμένες συσκευές, Software & Cloud , Apps & Services

Επιχειρηματικοί Τομείς



MOBILITY
SOLUTIONS



INDUSTRIAL
TECHNOLOGY



CONSUMER
GOODS



ENERGY AND
BUILDING
TECHNOLOGY

Τεχνολογία Αυτοκινήτου

Βιομηχανική Τεχνολογία

Καταναλωτικά Αγαθά

Ενέργεια και Τεχνολογία κτιρίων

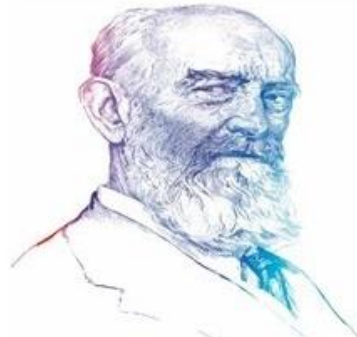
Ένας από τους μεγαλύτερους προμηθευτές αυτοκινητοβιομηχανίας παγκοσμίως

Τεχνολογία Drive and Control

Επαγγελματικά και ερασιπεχνικά εργαλεία, εργαλεία κήπου και οικιακές συσκευές

Τεχνολογία συστημάτων ασφαλείας, ενεργειακά συστήματα θέρμανσης

Το ίδρυμα Bosch



Η Bosch είναι μια ιδιωτική εταιρεία μη εισηγμένη στο χρηματιστήριο. Το 92% των μετοχών της εταιρείας ανήκουν στο Ίδρυμα “Robert Bosch” ενώ οι υπόλοιπες μετοχές κατανέμονται μεταξύ της οικογένειας Bosch (7%) και της εταιρείας Robert Bosch GmbH (1%).

Δράση σε 5 Τομείς

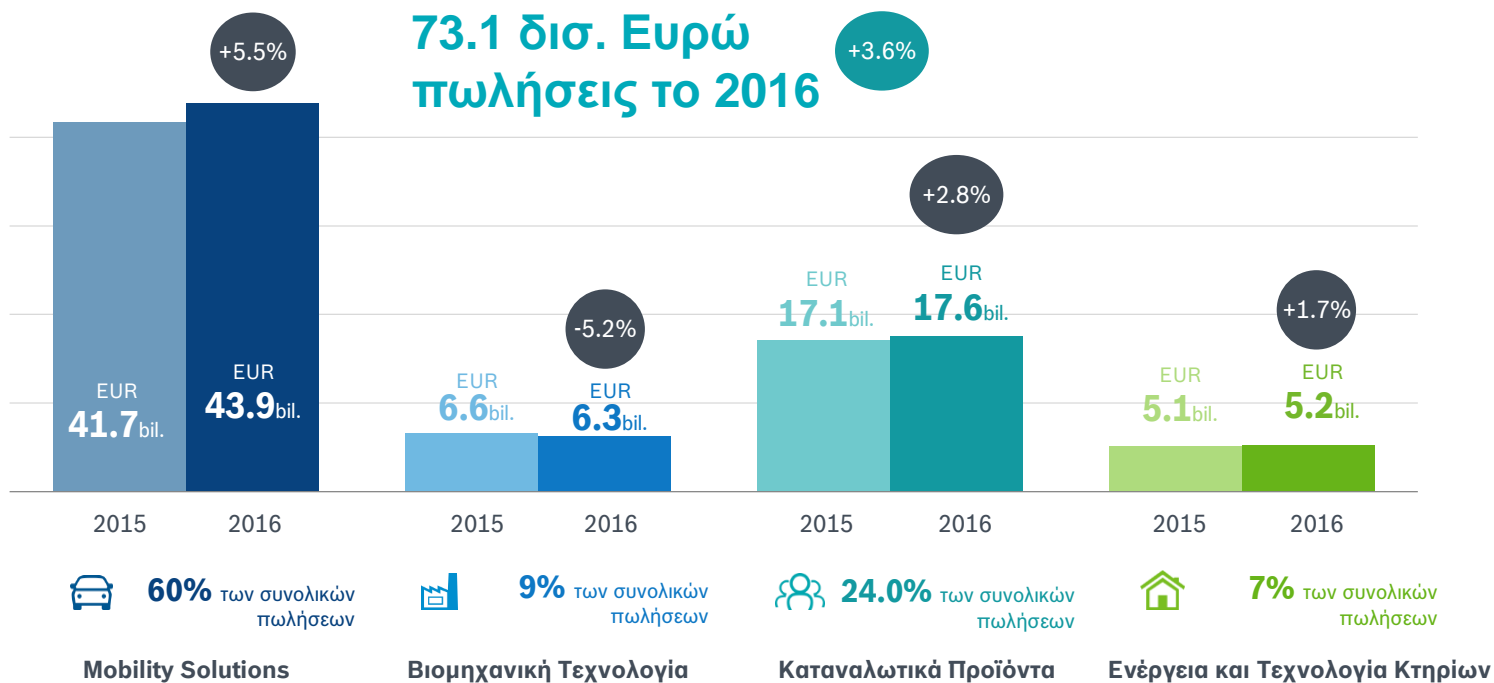
- Υγεία
- Επιστήμη
- Εκπαίδευση
- Κοινωνία
- Διεθνείς Σχέσεις

Το Ίδρυμα “Robert Bosch” σε συνεργασία με το Ινστιτούτο Goethe Θεσσαλονίκης χρηματοδότησε για 2^η συνεχόμενη χρονιά το πρόγραμμα “**START**”, ένα πρόγραμμα χορήγησης υποτροφιών σε Έλληνες πτυχιούχους που επιθυμούν να δραστηριοποιηθούν στο τομέα της πολιτιστικής διαχείρισης. Το “**START**” συνεχίζεται και το 2017.



Οικονομικά στοιχεία Ομίλου

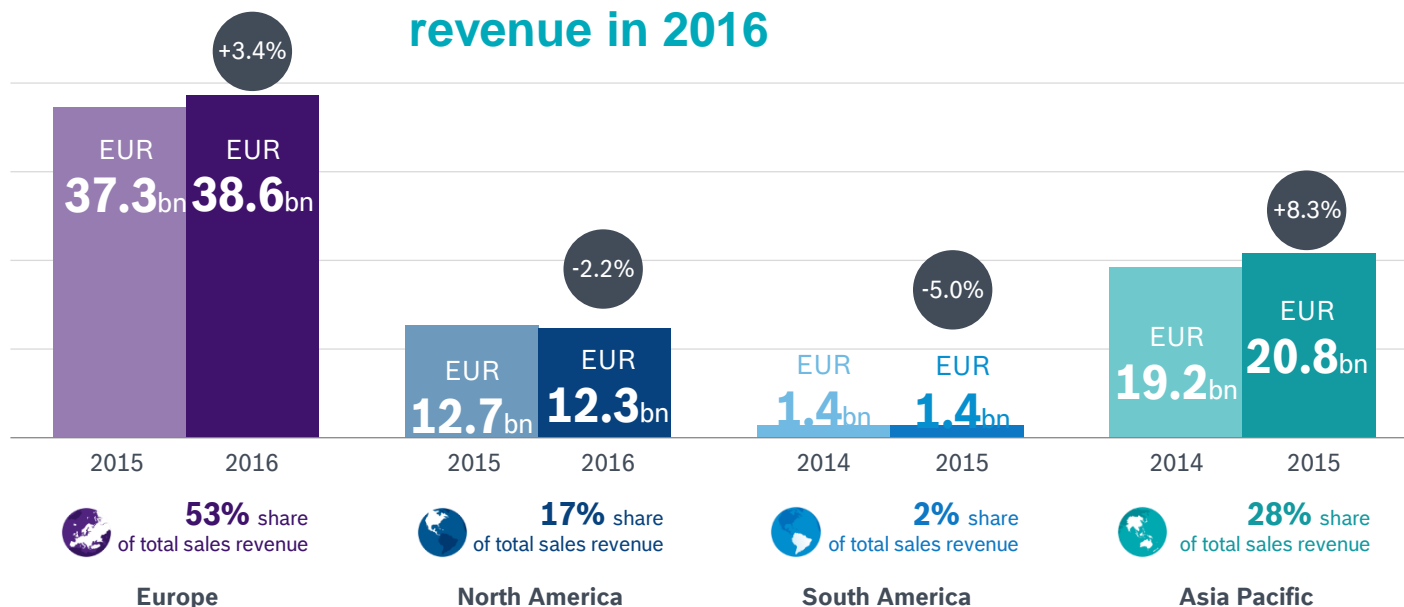
2016 πωλήσεις ανά επιχειρηματικό τομέα



Οικονομικά στοιχεία Ομίλου

2016 πωλήσεις ανά γεωγραφική περιοχή

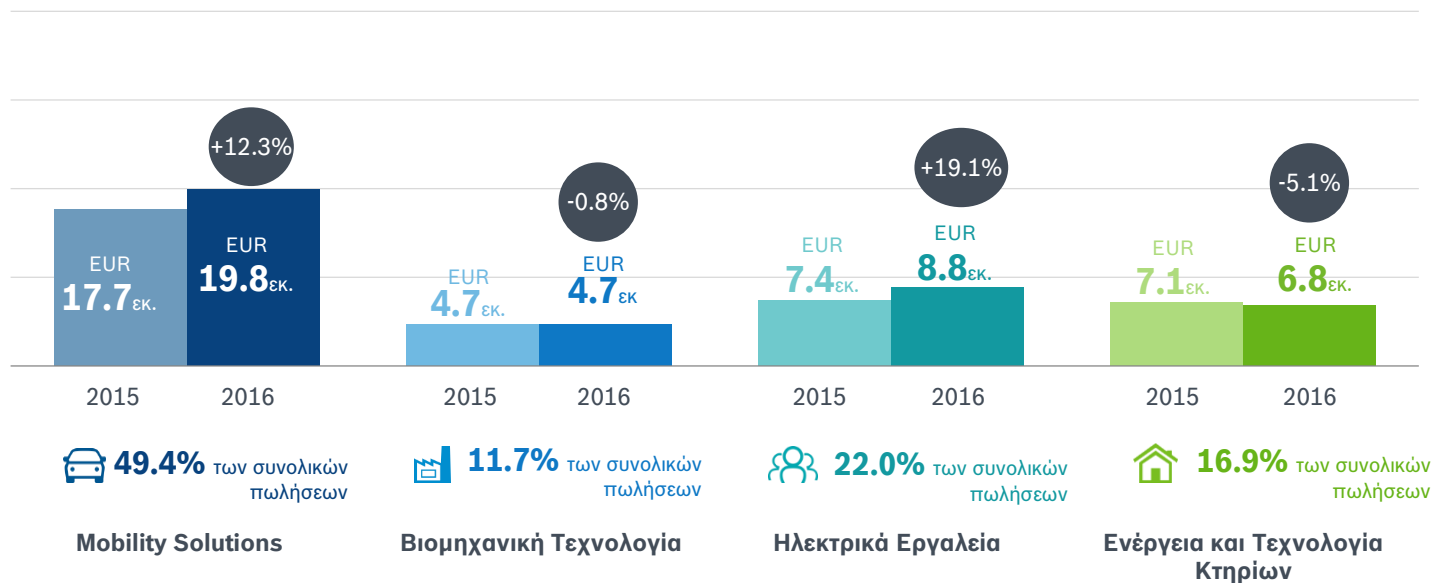
73.1 billion euros sales revenue in 2016



Οικονομικά στοιχεία Ελλάδα

2016 πωλήσεις ανά επιχειρηματικό τομέα

40,1 εκατ. Ευρώ
πωλήσεις το 2016 +8.6%



Οικονομικά στοιχεία Ελλάδας

Οι συνολικές πωλήσεις στην Ελλάδα για το 2016 ανήλθαν σε 40,1 εκατ. ευρώ (εκτός των οικιακών συσκευών)

8,6% αύξηση πωλήσεων σε σύγκριση με το 2015

10,0% αύξηση πωλήσεων το 1^ο τετράμηνο του 2017

3,7% EBIT* εταιρείας και κέρδη προ φόρων 670.000 ευρώ

Κοινωνικός ισολογισμός 11,3 εκατ. ευρώ (μισθοί, φόροι, εισφορές)

**EBIT: Αποτέλεσμα προ τόκων και φόρων*

Mobility Solutions
Energy & Building Technology



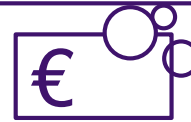
Industrial Technology
Consumer Goods



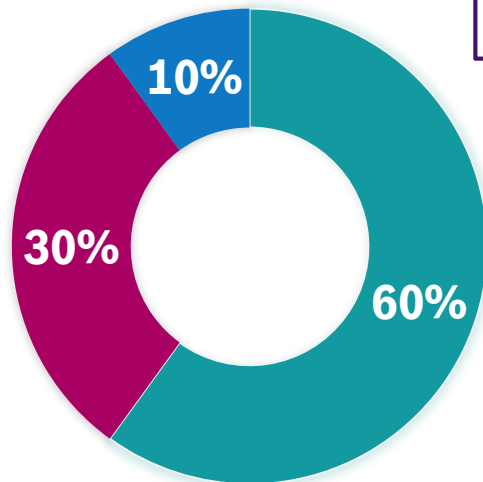
GREECE 1913 

Ενίσχυση νεανικής Καινοτομίας, Επιχειρηματικότητας και Απασχόλησης

161.948



Επένδυση την τριετία 2014-2015-2016



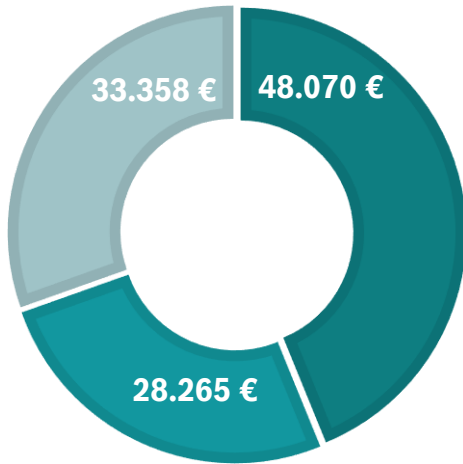
- Πρακτική Άσκηση
- Έρευνα και Ανάπτυξη
- Εκδηλώσεις σύνδεσης Ακαδημαϊκού με Επιχειρηματικό Τομέα

■ 95.199 € ■ 48.674€ ■ 18.075€

Η Bosch ως εργοδότης

Επιμόρφωση Προσωπικού

■ 2014 ■ 2015 ■ 2016



110.000 €

Inspiring Working Place Project



100.000 €

Κοινωνική Υπευθυνότητα στην Ελλάδα

Προπονούμε για το Μέλλον

Το «Προπονούμε για το Μέλλον» είναι μία πρωτοβουλία της Bosch που έχει ξεκινήσει στα σχολεία της δευτεροβάθμιας εκπαίδευσης (Γυμνάσια-Λύκεια) ως μια πρόταση απέναντι στη μείωση της νεανικής ανεργίας. Πρόκειται για ένα πρόγραμμα συμβουλευτικής και επαγγελματικού προσανατολισμού των νέων με την διεξαγωγή ομιλιών και πρακτικών σεμιναρίων στα σχολεία

- 720 μαθητές
- 8 διαφορετικά σχολεία
- 30 ώρες παρουσιάσεων
- 87 ώρες προετοιμασίας
- Αυτογνωσία
- Όραμα
- Αποφασιστικότητα
- Μεθοδικότητα
- Πάθος



Κοινωνική Υπευθυνότητα στην Ελλάδα

Bosch Formula Student Sponsorship Contest

Συμμετείχαν :



ΣΤΟΧΟΙ

- Προπόνηση νέας γενιάς σε πραγματικές συνθήκες εργασίας
- Ανταγωνιστικότητα μεταξύ των ομάδων
- Άρρηκτη σύνδεση Bosch Ελλάδας με το θεσμό του FS στην Ελλάδα
- Ενθάρρυνση της νέας γενιάς να ασχοληθεί με τον τομέα του αυτοκινήτου και την έρευνα
- Καλλιέργεια στοιχείων στη νέα γενιά όπως ο επαγγελματισμός, η υπευθυνότητα, η οργανωτικότητα

CONCEPT

Μια ημερίδα όπου οι ομάδες καλούνται :

- Να παρουσιάσουν ένα **Business Plan**
- Να θέσουν τους **στόχους** τους εν όψει της νέας αγωνιστικής χρονιάς
 - Να **απαντήσουν σε συγκεκριμένες ερωτήσεις**
- Να κάνουν έναν **απολογισμό της πορεία τους** στην τελευταία σεζόν

ΚΡΙΤΗΡΙΑ ΑΞΙΟΛΟΓΗΣΗΣ

Οργάνωση
Βιωσιμότητα
Γενική Εντύπωση
Κατασκευή Αγωνιστικού
Διαδικασία recruitment
Ικανότητα
Επαγγελματισμός
Solution Orientation
Προηγούμενη εικόνα
Εμπλοκή πανεπιστημίου
Κόστος Χορηγίας
Sponsorship

Η Αυτοκίνηση στο μέλλον



○ Συνδεδεμένη

+30%
CAGR 2016-2020



○ Αυτοματοποιημένη

+15%
CAGR 2014-2024



○ Ηλεκτρική

+19%
CAGR 2013-2029

Η Τεχνολογία αλλάζει γιατί αλλάζουν..

Ανάγκες

- Υποστήριξη/Υποβοήθηση
- Άνεση



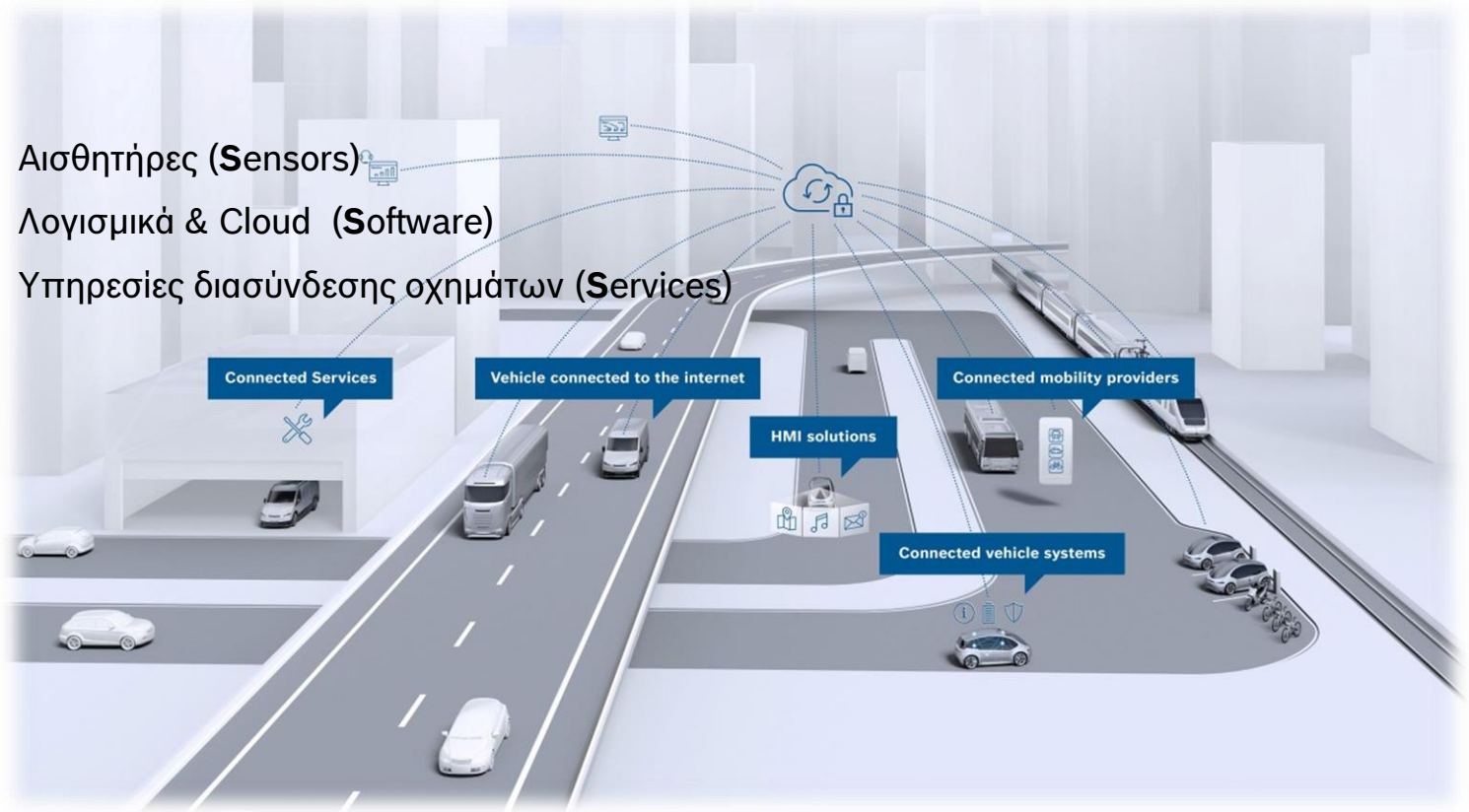
Προσδοκίες

- Διαρκής σύνδεση στο διαδίκτυο
- Πρόσβαση στο κινητό κατά την οδήγηση



Η Bosch καθιστά το Αυτοκίνητο ενεργό μέρος του Διαδικτύου

- Αισθητήρες (**Sensors**)
- Λογισμικά & Cloud (**Software**)
- Υπηρεσίες διασύνδεσης οχημάτων (**Services**)

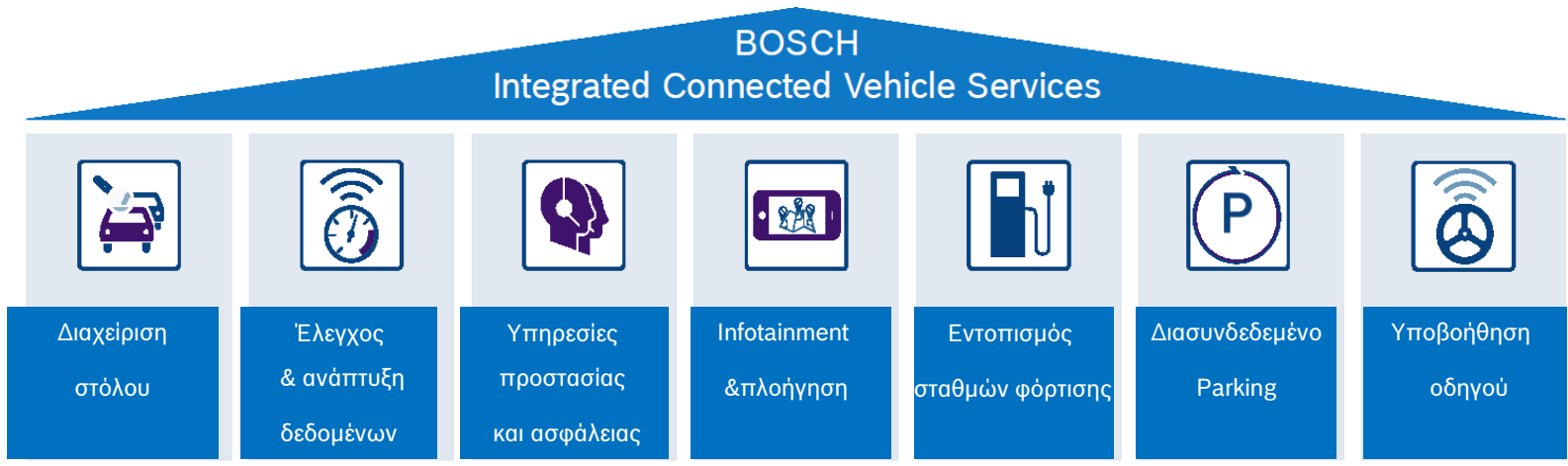


Bosch Connected Solutions

- ▶ **mySPIN:** γεφυρώνει το χάσμα ανάμεσα στο όχημα και το smartphone. Επιτρέπει στον οδηγό να έχει πρόσβαση στις εφαρμογές του περιεχόμενο και τα δεδομένα του κινητού του, ενώ οδηγεί.
- ▶ **Wrong- way driver warning:** προειδοποιεί τον οδηγό όταν κάποιο όχημα εισέρχεται στο αντίθετο ρεύμα ή όταν ανιχνεύει έργα στο δρόμο και πιθανά εμπόδια.
- ▶ **Touchscreen with haptic feedback:** προσφέρει στους οδηγούς αυτοκινήτων τη δυνατότητα να ελέγχουν (Haptic Feedback) τα συστήματα Infotainment της εταιρίας, χωρίς να αποσπάται η προσοχή τους από την οδήγηση.
- ▶ **Community-based parking:** εντοπίζει άμεσα και ενημερώνει τον οδηγό για ελεύθερους χώρους στάθμευσης μέσα στην πόλη.
- ▶ **Perfectly keyless:** ηλεκτρονικό σύστημα που επιτρέπει το άνοιγμα των θυρών και την ενεργοποίηση του κινητήρα από απόσταση χωρίς τη χρήση κλειδιού.
- ▶ **Active Gas Pedal:** ειδοποιεί τον οδηγό με ανάδραση να ελαττώσει ταχύτητα αν έχει ξεπεράσει το όριο ταχύτητας, αν πλησιάζει σε επικίνδυνη στροφή, αν πλησιάζει σε μποτιλιάρισμα, σε κάποιο τροχαίο ατύχημα κλπ.
- ▶ **Retrofit eCall:** συσκευή αναφοράς ατυχήματος , η οποία εγκαθίσταται εύκολα στο αυτοκίνητο ακόμα και μετά την κατασκευή του.
- ▶ **Bosch mobility apps:** μέσω κινητού ο οδηγός ενημερώνεται για τα πρατήρια καυσίμων με τις χαμηλότερες τιμές καθώς και για τους πλησιέστερους σταθμούς φόρτισης και τα συνεργεία αυτοκινήτων.



Bosch Connected Services



Bosch MEMS Sensors

Οι αισθητήρες της Bosch στην αυτοκίνηση

- Mid-range radar sensors: η βάση για τα συστήματα υποβοήθησης και ασφάλειας
- Long-range radar sensors: εντοπισμός άλλων οχημάτων σε απόσταση πάνω από 250 μέτρα
- Parking lot sensor: εγκατάσταση σε γκαράζ στάθμευσης αλλά και σε ελεύθερους χώρους μέσα στη πόλη

50
αισθητήρες χρησιμοποιούνται σε ένα
καινούργιας τεχνολογίας όχημα



Mid-range radar sensors



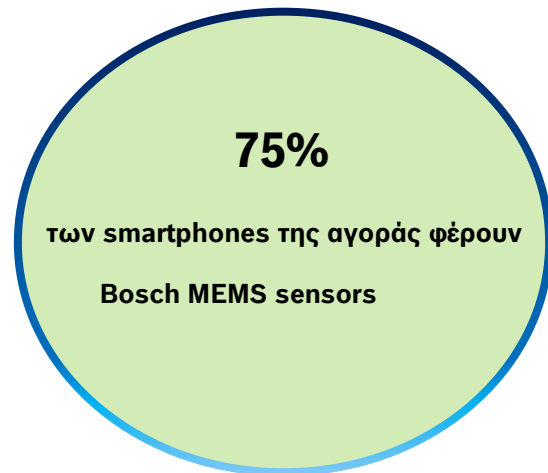
Long-range radar sensors



Bosch MEMS Sensors

Οι αισθητήρες της Bosch στην καθημερινότητα

- Τεχνολογία **κλειδί** για τη Συνδεσιμότητα
- Ηγέτης στην παραγωγή αισθητήρων – **3.6** εκατ. την ημέρα
- Τρία είδη αισθητήρων: **Motion Sensors – Environmental Sensors – Optical Microsystems**



Συνδεσιμότητα για Ηλεκτρική και Αυτοματοποιημένη οδήγηση

Τα Συνδεδεμένα Ηλεκτρικά αυτοκίνητα φτάνουν εύκολα στο προορισμό τους

- Ενισχυμένη και βελτιστοποιημένη διαχείριση μπαταρίας
- Βελτιωμένος κινητήρας και επιτάχυνση
- Εύκολος εντοπισμός σταθμών φόρτισης – κράτηση θέσης



Τα Αυτόματα οχήματα πρέπει να είναι συνδεδεμένα

- Πληροφορίες σε πραγματικό χρόνο: πχ για συνθήκες κίνησης, επικίνδυνα σημεία, όρια ταχύτητας
- Βελτιστοποίηση της κυκλοφοριακής ροής





BOSCH

Τεχνολογία για τη ζωή