



ΛΕΙΤΟΥΡΓΟΣ ΑΓΟΡΑΣ ΗΛΕΚΤΡΙΚΗΣ ΕΝΕΡΓΕΙΑΣ Α.Ε.
Πληροφορίες : Ντιλένα Βασιλείου (dvasileiou@lagie.gr)

ΑΝΑΝΕΩΣΙΜΕΣ ΠΗΓΕΣ ΕΝΕΡΓΕΙΑΣ & ΣΗΘΥΑ



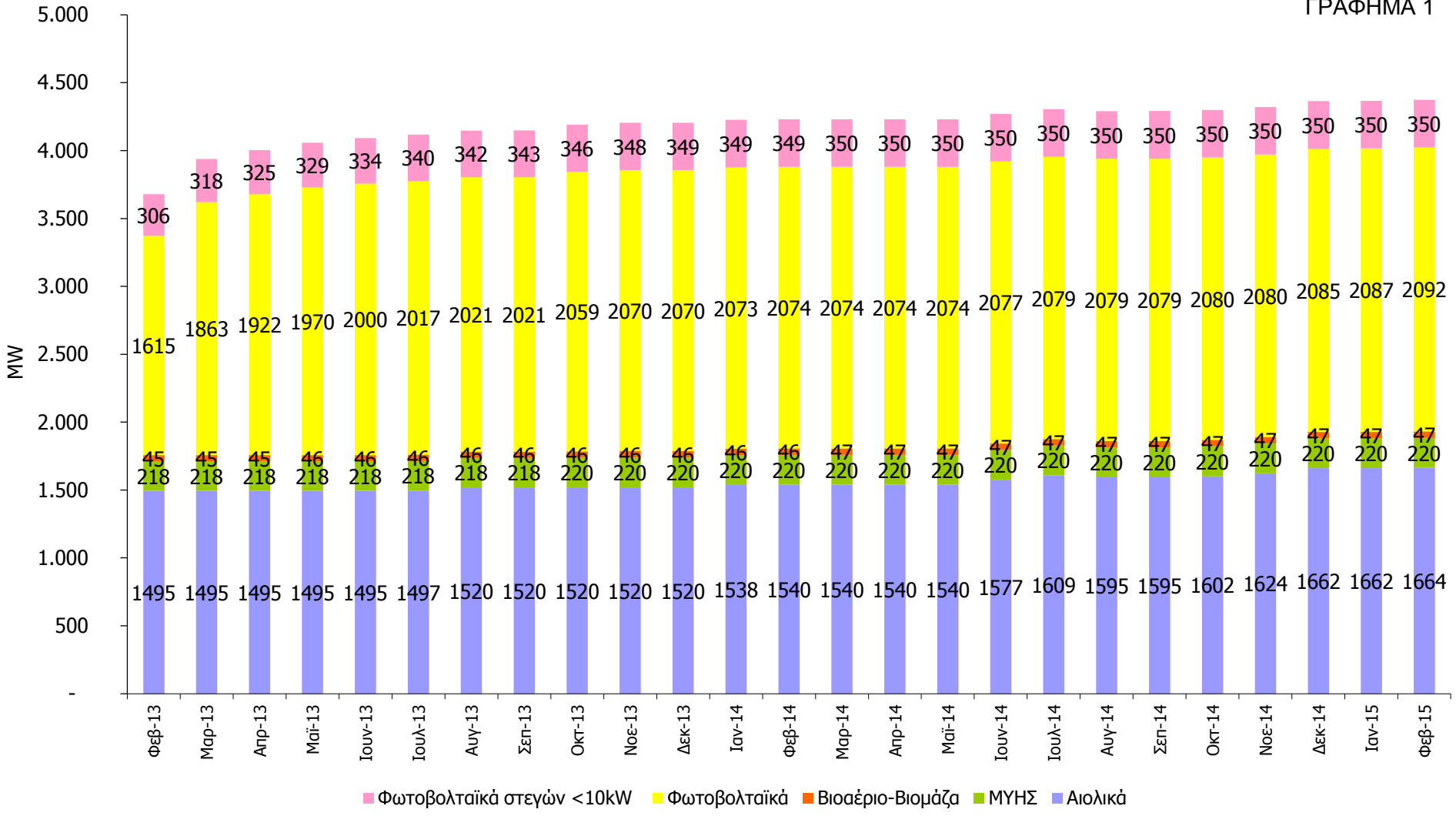
Συνοπτικό Πληροφοριακό Δελτίο

Φεβρουάριος 2015



2013 – 2015 ΕΓΚΑΤΕΣΤΗΜΕΝΗ ΙΣΧΥΣ (MW) ΜΟΝΑΔΩΝ ΑΠΕ ΣΕ ΛΕΙΤΟΥΡΓΙΑ ΣΤΟ ΔΙΑΣΥΝΔΕΔΕΜΕΝΟ ΣΥΣΤΗΜΑ (Άρθρο 9 Ν.3468/2006) & Φ/Β ΣΤΕΓΩΝ ≤10kW

ΓΡΑΦΗΜΑ 1

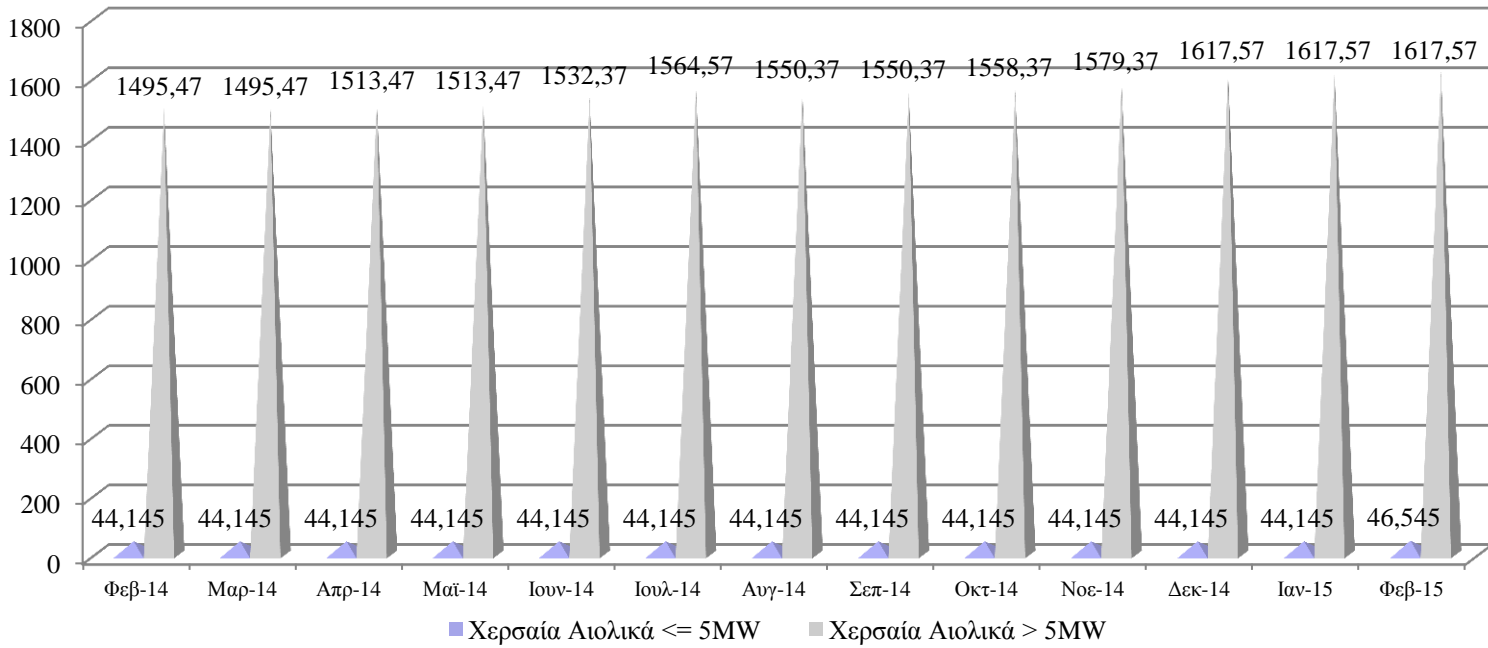
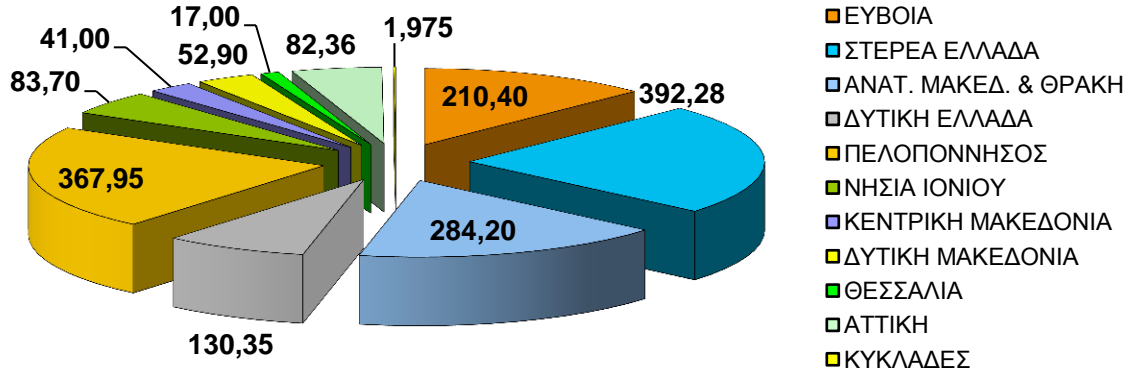




02-2015 ΓΕΩΓΡΑΦΙΚΗ ΚΑΤΑΝΟΜΗ & ΕΞΕΛΙΞΗ ΕΓΚΑΤΕΣΤΗΜΕΝΗΣ ΙΣΧΥΟΣ (MW) ΜΟΝΑΔΩΝ ΑΠΕ και ΣΗΘΥΑ ΣΤΟ ΔΙΑΣΥΝΔΕΔΕΜΕΝΟ ΣΥΣΤΗΜΑ (Άρθρο 9 Ν.3468/2006) (1/6)

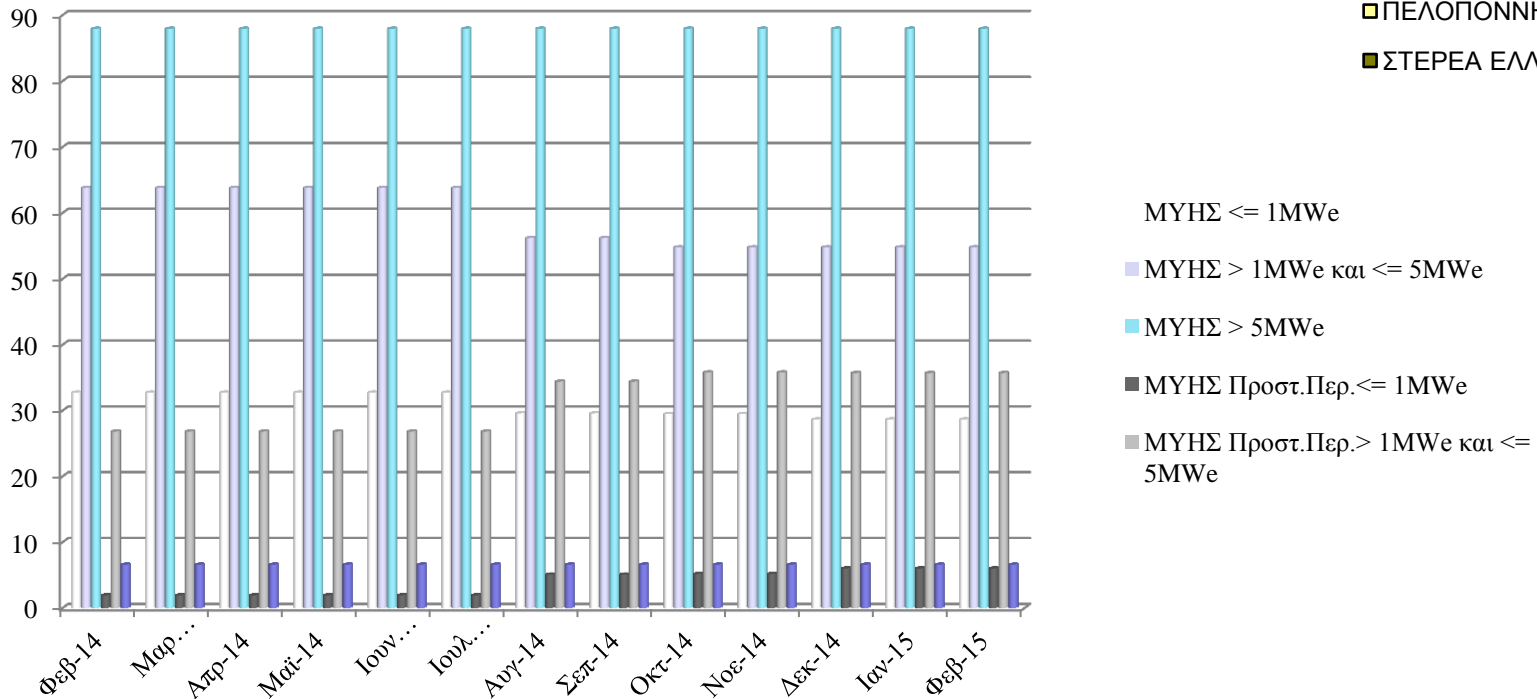
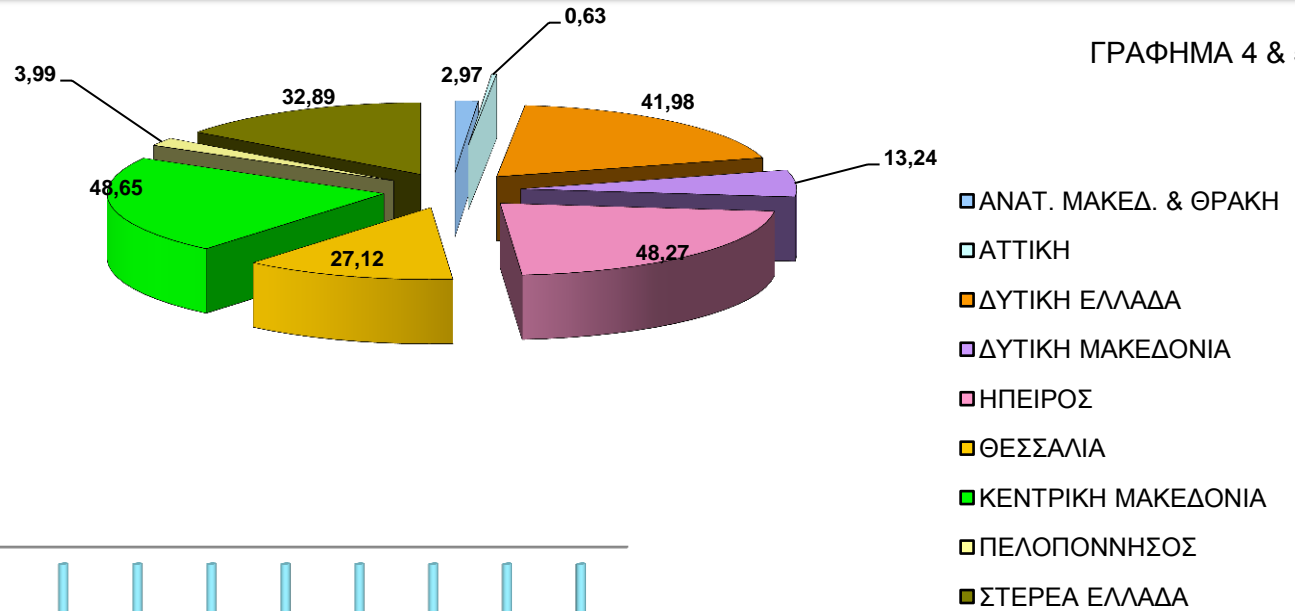
ΑΙΟΛΙΚΑ (MW)

ΓΡΑΦΗΜΑ 2 & 3

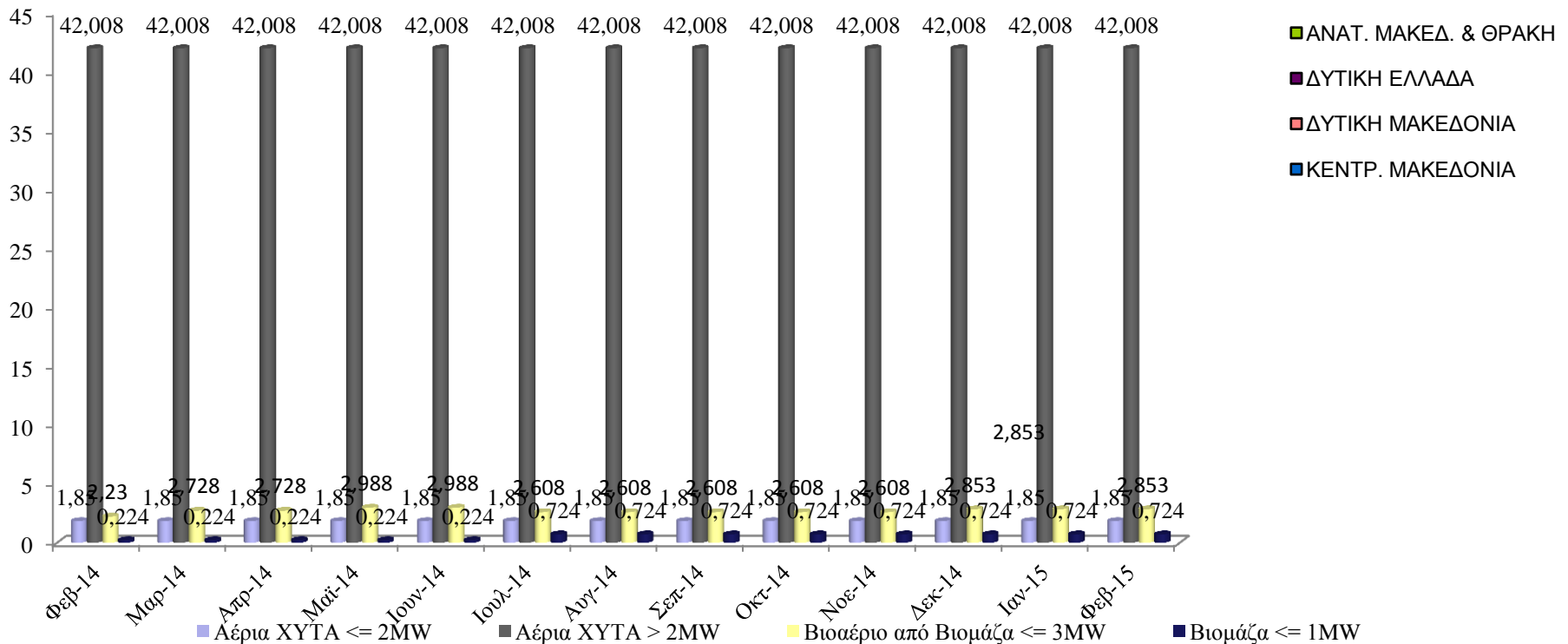
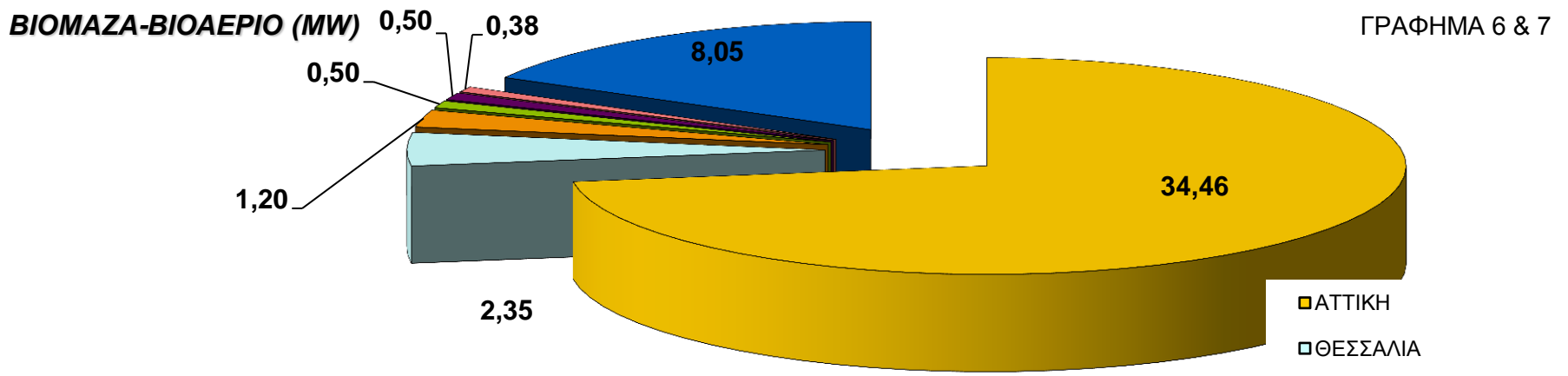


ΜΥΗΣ (MW)

ΓΡΑΦΗΜΑ 4 & 5

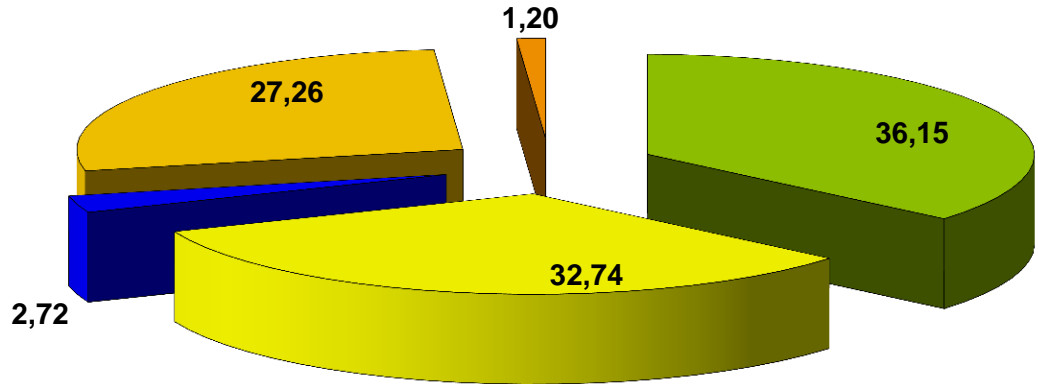


02-2015 ΓΕΩΓΡΑΦΙΚΗ ΚΑΤΑΝΟΜΗ & ΕΞΕΛΙΞΗ ΕΓΚΑΤΕΣΤΗΜΕΝΗΣ ΙΣΧΥΟΣ (MW) ΜΟΝΑΔΩΝ ΑΠΕ και ΣΗΘΥΑ ΣΤΟ ΔΙΑΣΥΝΔΕΔΕΜΕΝΟ ΣΥΣΤΗΜΑ (Άρθρο 9 Ν.3468/2006) (3/6)

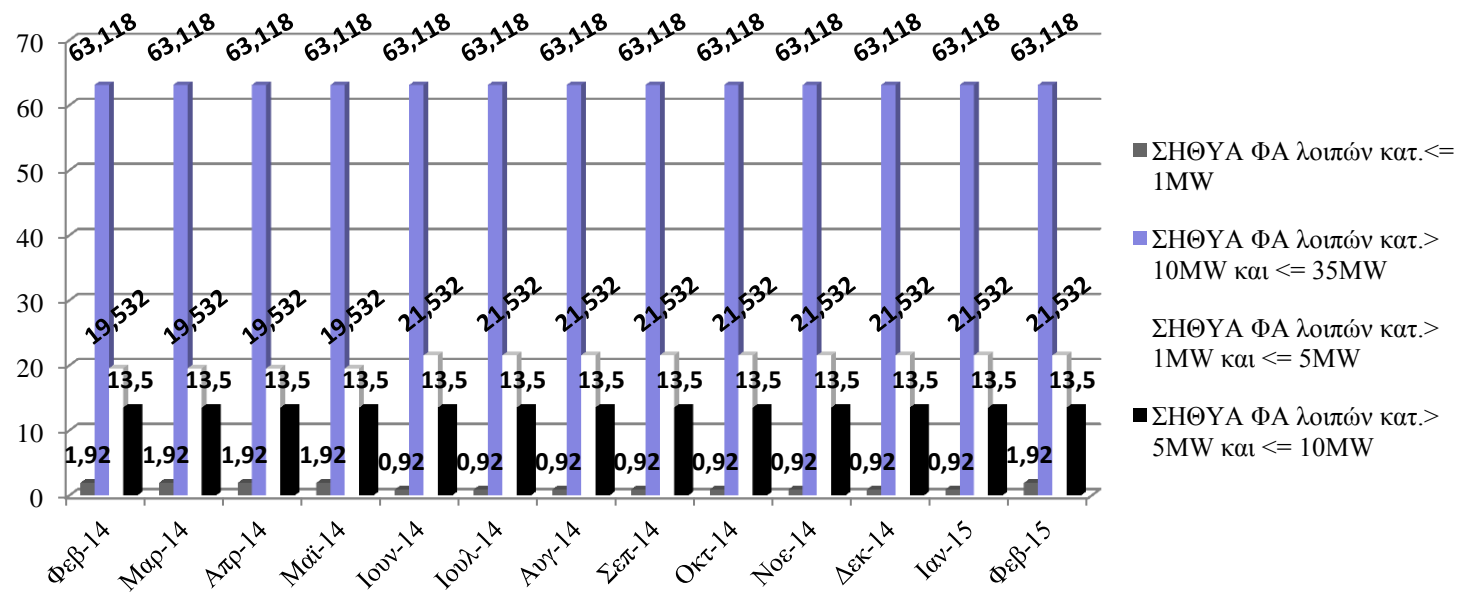


ΣΗΘΥΑ (MW)

ΓΡΑΦΗΜΑ 8 & 9

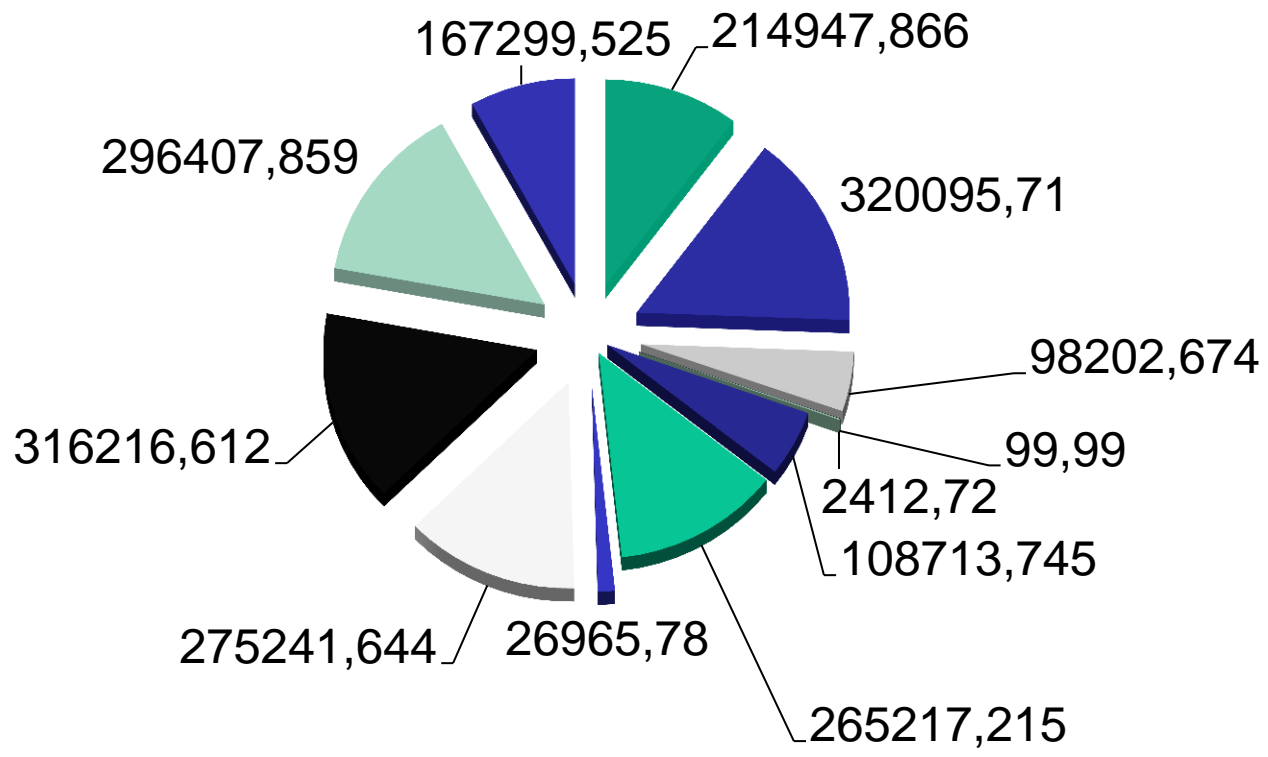


■ ΑΝΑΤ. ΜΑΚΕΔ. & ΘΡΑΚΗ ■ ΑΤΤΙΚΗ ■ ΘΕΣΣΑΛΙΑ ■ ΚΕΝΤΡΙΚΗ ΜΑΚΕΔΟΝΙΑ ■ ΣΤΕΡΕΑ ΕΛΛΑΔΑ



ΦΒ (kW)

ΓΡΑΦΗΜΑ 10

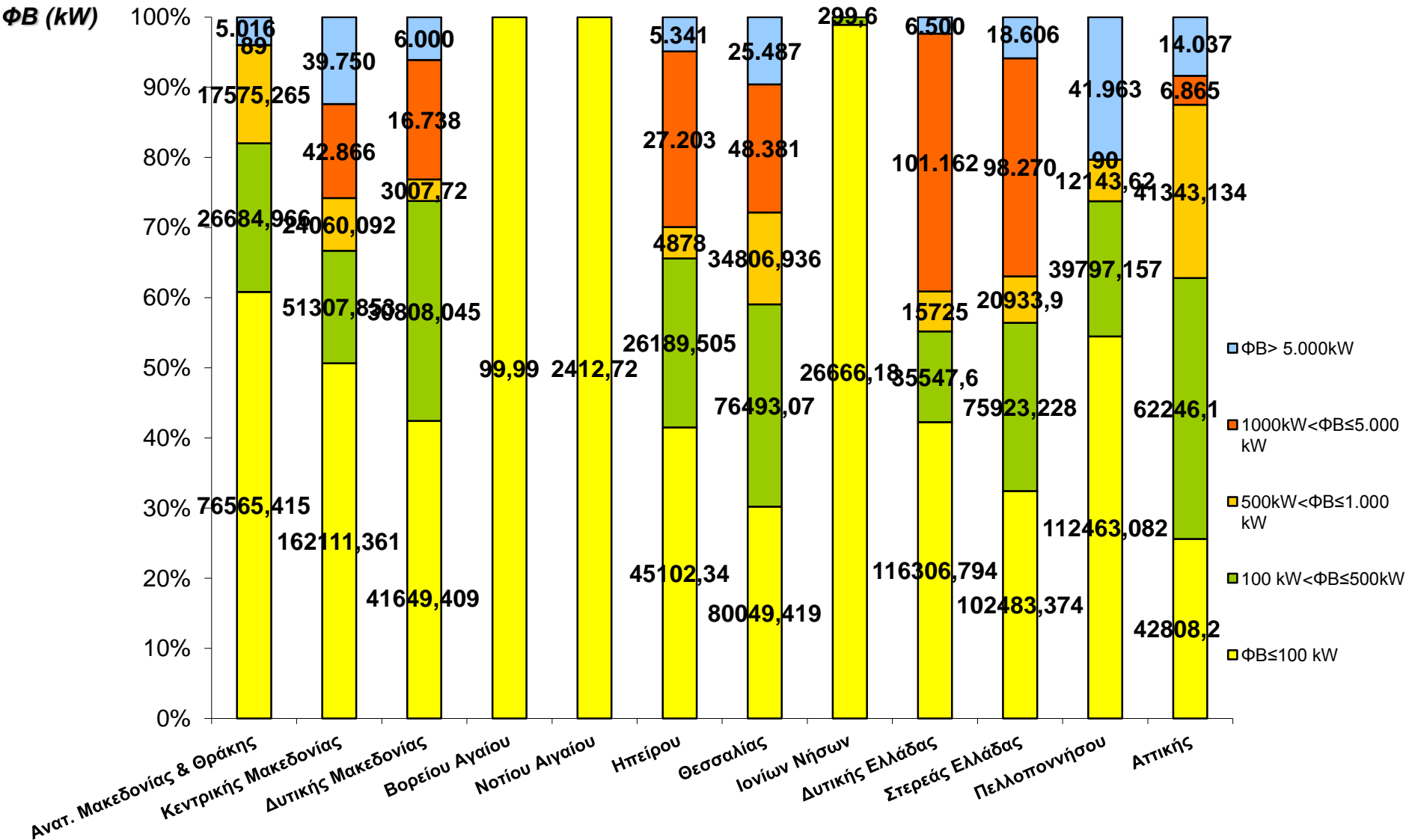


- Ανατ. Μακεδονίας & Θράκης
- Κεντρικής Μακεδονίας
- Δυτικής Μακεδονίας
- Βορείου Αιγαίου
- Νοτίου Αιγαίου
- Ηπείρου
- Θεσσαλίας
- Ιονίων Νήσων
- Δυτικής Ελλάδας
- Στερεάς Ελλάδας
- Πελοποννήσου
- Αττικής



02-2015 ΓΕΩΓΡΑΦΙΚΗ ΚΑΤΑΝΟΜΗ ΕΓΚΑΤΕΣΤΗΜΕΝΗΣ ΙΣΧΥΟΣ (kW) ΜΟΝΑΔΩΝ ΑΠΕ και ΣΗΘΥΑ ΣΤΟ ΔΙΑΣΥΝΔΕΔΕΜΕΝΟ ΣΥΣΤΗΜΑ (Άρθρο 9 Ν.3468/2006) (6/6)

ΓΡΑΦΗΜΑ 10.1



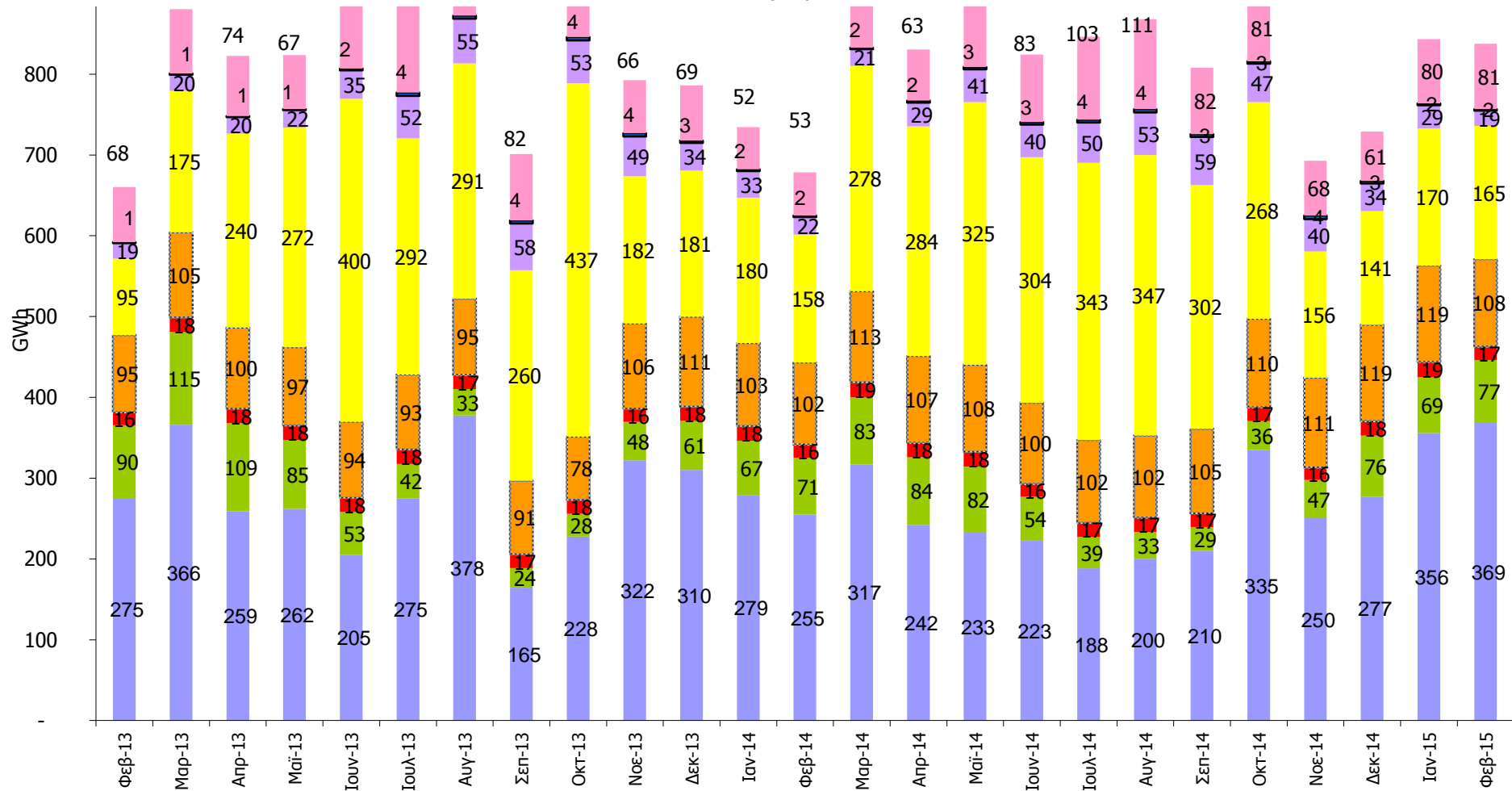


2013 – 2015 ΕΘΝΙΚΗ ΠΑΡΑΓΩΓΗ ΗΛΕΚΤΡΙΚΗΣ ΕΝΕΡΓΕΙΑΣ (GWh) ΜΟΝΑΔΩΝ ΑΠΕ & ΣΗΘΥΑ (Άρθρα 9 & 10 Ν.3468/2006) & Φ/Β ΣΤΕΓΩΝ ≤ 10kW

- Μη Διασυνδεδεμένα Νησιά
- Φωτοβολταϊκά στεγών ≤10kW (**έως Ιούλιο 2012 εκτίμηση)
- ΣΗΘΥΑ (*)
- ΜΥΗΣ

- Φωτοβολταϊκά στεγών ≤10kW (έως Ιούλιο 2012 εκτίμηση ΜΔΝ)
- Φωτοβολταϊκά
- Βιοαέριο-Βιομάζα
- Αιολικά

ΓΡΑΦΗΜΑ 11



(*) 28.11.2012 εντάχθηκε σε καθεστώς «δοκιμαστικής λειτουργίας» ως Κατανεμόμενη Μονάδα Συμπαράγωγής Ηλεκτρισμού Θερμότητας Υψηλής Απόδοσης ο σταθμός συμπαράγωγής ηλεκτρισμού και θερμότητας της «ΑΛΟΥΜΙΝΙΟΝ». Στο Γράφημα 7 απεικονίζεται η αθροιστική ηλεκτρική ενέργεια ΣΗΘΥΑ.

(**) Η εκτίμηση οφείλετε αφενός στο σπάσιμο της εγκατεστημένης ισχύος των ΦΒ Στεγών στο ΔΣΜ και στο ΜΔΝ και αφετέρου στην μικρή μεταβολή στην αθροιστική εγκατεστημένη ισχύ κατά τα έτη 2011 και 2012

ΑΙΟΛΙΚΑ

Μήνας	Ενέργεια (MWh)	Εγκατεστημένη Ισχύς (MW)	Συντελεστής Φόρτισης (%)
Ιανουάριος	355.870	1661,72	28,78%
Φεβρουάριος	368.531	1664,12	32,95%
Μάρτιος			
Απρίλιος			
Μάιος			
Ιούνιος			
Ιούλιος			
Αύγουστος			
Σεπτέμβριος			
Οκτώβριος			
Νοέμβριος			
Δεκέμβριος			
	724.400		

ΜΥΗΣ

Μήνας	Ενέργεια (MWh)	Εγκατεστημένη Ισχύς (MW)	Συντελεστής Φόρτισης (%)
Ιανουάριος	68.996	219,75	42,20%
Φεβρουάριος	77.439	219,75	52,44%
Μάρτιος			
Απρίλιος			
Μάιος			
Ιούνιος			
Ιούλιος			
Αύγουστος			
Σεπτέμβριος			
Οκτώβριος			
Νοέμβριος			
Δεκέμβριος			
	146.435		

ΒΙΟΑΕΡΙΟ-ΒΙΟΜΑΖΑ

Μήνας	Ενέργεια (MWh)	Εγκατεστημένη Ισχύς (MW)	Συντελεστής Φόρτισης (%)
Ιανουάριος	19.101	47,44	54,12%
Φεβρουάριος	16.851	47,44	52,78%
Μάρτιος			
Απρίλιος			
Μάιος			
Ιούνιος			
Ιούλιος			
Αύγουστος			
Σεπτέμβριος			
Οκτώβριος			
Νοέμβριος			
Δεκέμβριος			
	35.953		

ΠΙΝΑΚΑΣ 1,2 &3

ΣΗΘΥΑ

Μήνας	Ενέργεια (MWh)	Εγκατεστημένη Ισχύς (MW)
Ιανουάριος	22.209	99,07
Φεβρουάριος	20.677	100,07
Μάρτιος		
Απρίλιος		
Μάιος		
Ιούνιος		
Ιούλιος		
Αύγουστος		
Σεπτέμβριος		
Οκτώβριος		
Νοέμβριος		
Δεκέμβριος		
Σύνολο (MWh)	42.886	

ΚΑΤΑΝΕΜΟΜΕΝΗ ΜΟΝΑΔΑ ΣΗΘΥΑ

Μήνας	Ενέργεια (MWh)	Εγκατεστημένη Ισχύς (MW)	Ισχύς Προτεραιότητας της Μονάδας Συμπαγωγής (MW) (*)
Ιανουάριος	96.795	334,00	134,60
Φεβρουάριος	87.530	334,00	134,60
Μάρτιος			
Απρίλιος			
Μάιος			
Ιούνιος			
Ιούλιος			
Αύγουστος			
Σεπτέμβριος			
Οκτώβριος			
Νοέμβριος			
Δεκέμβριος			
Σύνολο (MWh)	184.325		

Φ/Β ΔΙΑΣΥΝΔΕΔΕΜΕΝΟΥ ΣΥΣΤΗΜΑΤΟΣ

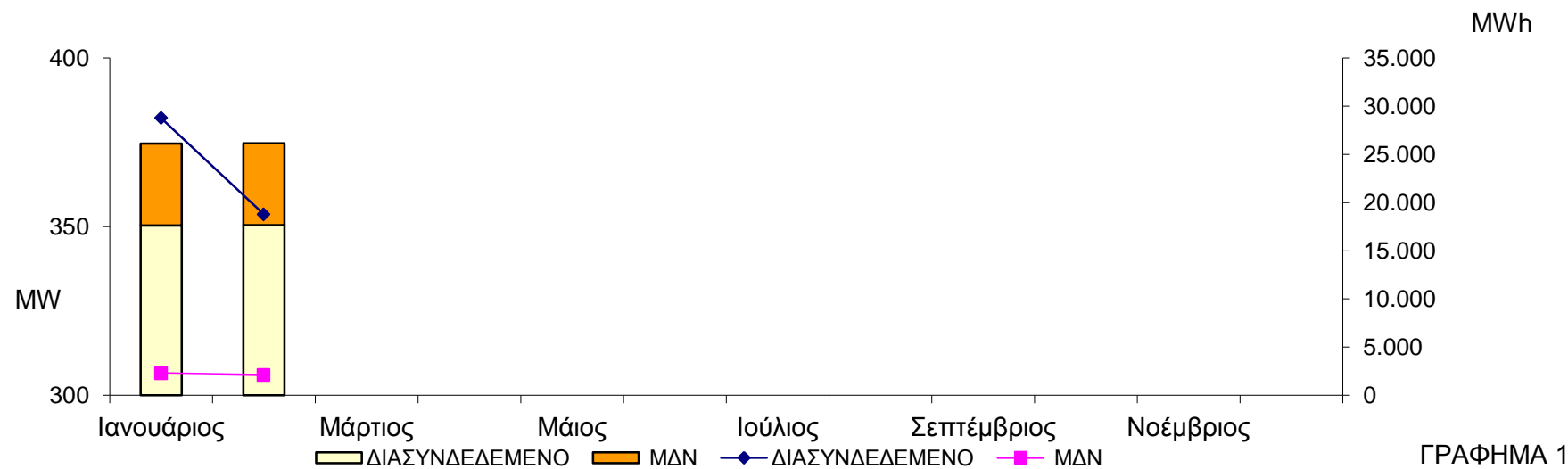
ΜΗΝΑΣ	ΕΝΕΡΓΕΙΑ (MWh)	ΙΣΧΥΣ (MW)		ΣΥΝΤΕΛΕΣΤΗΣ ΦΟΡΤΙΣΗΣ (%) (**)
		ΣΥΝΟΛΙΚΑ ΣΥΜΒΟΛΑΙΟΠΟΙΗΜΕΝΗ	ΕΓΚΑΤΕΣΤΗΜΕΝΗ	
Ιανουάριος	169.872,27	3.082	2.087,42	10,94%
Φεβρουάριος*	164.989,25	3.082	2.091,82	11,74%
Μάρτιος				
Απρίλιος				
Μάιος				
Ιούνιος*				
Ιούλιος				
Αύγουστος				
Σεπτέμβριος				
Οκτώβριος*				
Νοέμβριος				
Δεκέμβριος				
ΣΥΝΟΛΟ (MWh)	334.861,53	* Μήνες εκκαθαριστικών λογαριασμών για τα Φ/Β ΧΤ		

(**) Ο Συντελεστής Φόρτισης στα Φ/Β είναι ενδεικτικός γιατί η μηνιαία εκκαθαριζόμενη ενέργεια δεν ταυτίζεται πάντα με τη μηνιαία παραγωγή των πάρκων. Στη ΧΤ η παραγόμενη ενέργεια μετράται 3 φορές μέσα στο έτος, ενώ στους υπόλοιπους μήνες η εκκαθαριζόμενη ενέργεια αφορά σε «έναντι» παραγωγή. Επιπλέον, σε μερικά πάρκα λόγω τεχνικών περιορισμών του Δικτύου έγινε μείωση της εγκατεστημένης τους ισχύος.

02-2015 ΠΑΡΑΓΩΓΗ ΗΛΕΚΤΡΙΚΗΣ ΕΝΕΡΓΕΙΑΣ ΦΩΤΟΒΟΛΤΑΙΚΑ ΣΕ ΣΤΕΓΕΣ ≤ 10kW (Ειδικό Πρόγραμμα ΦΒ σε στέγες κτιρίων Κ.Υ.Α. 12323/ΓΓ175_ΦΕΚ Β 1079)

ΠΙΝΑΚΑΣ 7	ΕΝΕΡΓΕΙΑ (MWh)*		ΕΓΚΑΤΕΣΤΗΜΕΝΗ ΙΣΧΥΣ (MW)		ΣΥΝΤΕΛΕΣΤΗΣ ΦΟΡΤΙΣΗΣ (%)	
	ΔΙΑΣΥΝΔΕΔΕΜΕΝΟ	ΜΔΝ	ΔΙΑΣΥΝΔΕΔΕΜΕΝΟ	ΜΔΝ	ΔΙΑΣΥΝΔΕΔΕΜΕΝΟ	ΜΔΝ
Ιανουάριος	28.762,66	2.282,96	350,39	24,25	11,03%	12,65%
Φεβρουάριος	18.773,69	2.094,54	350,43	24,27	7,97%	12,84%
Μάρτιος						
Απρίλιος						
Μάιος						
Ιούνιος						
Ιούλιος						
Αύγουστος						
Σεπτέμβριος						
Οκτώβριος						
Νοέμβριος						
Δεκέμβριος						
ΣΥΝΟΛΟ (MWh)	47536,35	4377,51				

(*) Η παραγόμενη ενέργεια αναφέρεται στο ποσό ενέργειας που έχει εκκαθαριστεί τον συγκεκριμένο μήνα βάσει καταμετρήσεων από τον ΔΕΔΔΗΕ.



ΠΙΝΑΚΑΣ 8

	Κατανάλωση ενέργειας στα Όρια του Συστήματος *				"Πραγματική" Κατανάλωση ενέργειας **				
	MWh	% διαφορά σε σχέση με τον αντίστοιχο μήνα του προηγούμενου έτους	αθροιστική από την αρχή του εκάστοτε έτους (MWh)	% διαφορά σε σχέση με τους αντίστοιχους μήνες του προηγούμενου έτους	MWh	% διαφορά σε σχέση με τον αντίστοιχο μήνα του προηγούμενου έτους	αθροιστική από την αρχή του εκάστοτε έτους (MWh)	% διαφορά σε σχέση με τους αντίστοιχους μήνες του προηγούμενου έτους	
2015	Ιανουάριος	4.534.747	7,02	4.534.747,00	7,02	4.757.043	4,64	4.757.043,00	4,64
	Φεβρουάριος	4.009.880	8,04	8.544.627,00	7,50	4.202.519	5,35	8.959.562,00	4,97
	Μάρτιος								
	Απρίλιος								
	Μάιος								
	Ιούνιος								
	Ιούλιος								
	Αύγουστος								
	Σεπτέμβριος								
	Οκτώβριος								
	Νοέμβριος								
	Δεκέμβριος								

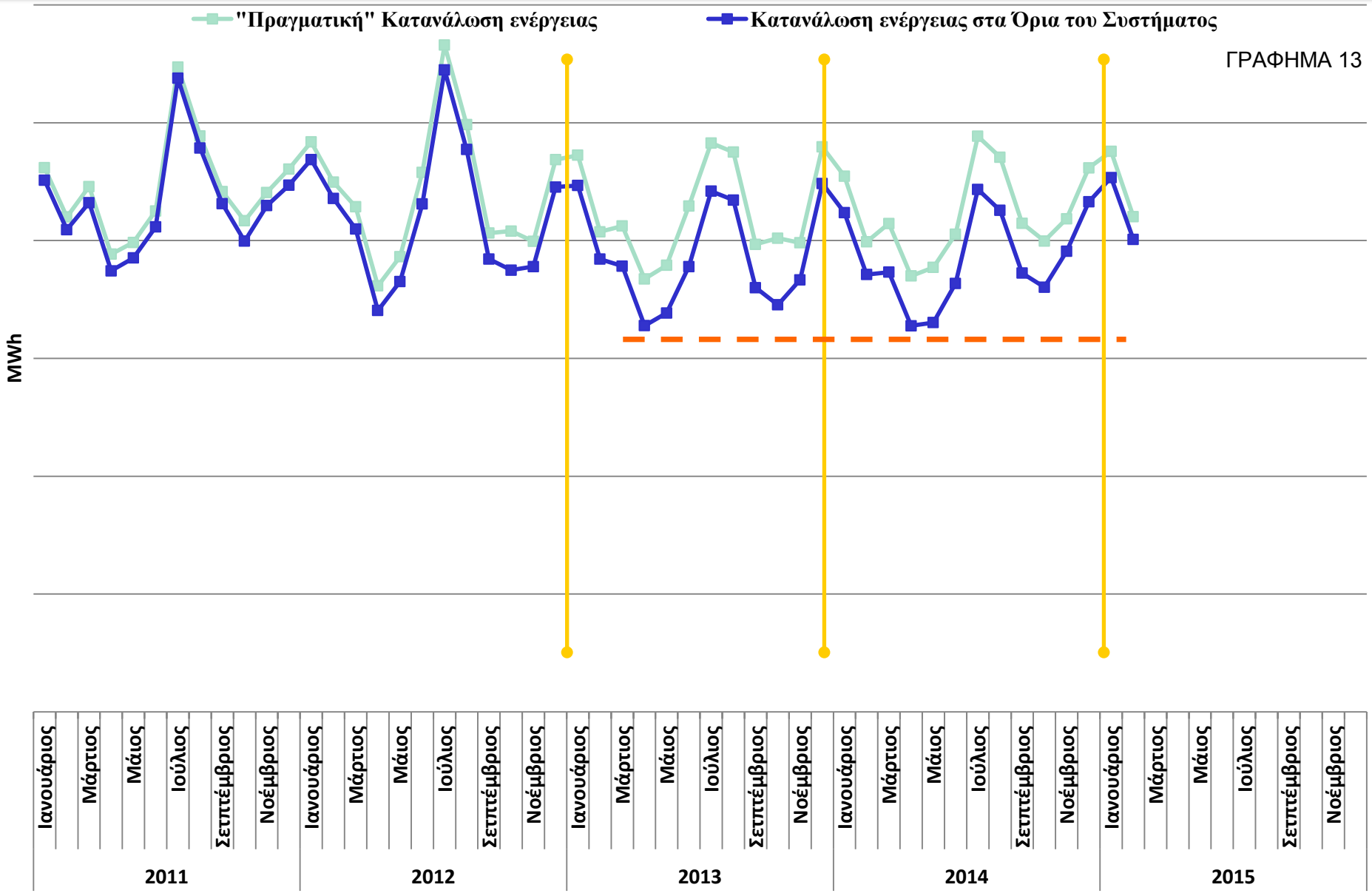
(*) Αφορά στην εκκαθαριζόμενη ποσότητα ενέργειας που καταναλώθηκε στα Όρια του Συστήματος, που δημοσιεύει ο ΑΔΜΗΕ στα Μηνιαία Δελτία Ενέργειας

(**) Αφορά στην «Πραγματική» Κατανάλωση ενέργειας όπως προκύπτει λαμβάνοντας υπόψη την Παραγωγή των ΑΠΕ του Δικτύου, καθώς η παραγωγή αυτή καταναλώνεται στο Δίκτυο και συνεπώς απομειώνει την εκκαθαριζόμενη κατανάλωση ενέργειας στα Όρια του Συστήματος.

2011-2015 «ΠΡΑΓΜΑΤΙΚΗ» ΚΑΤΑΝΑΛΩΣΗ ΕΝΕΡΓΕΙΑΣ

— "Πραγματική" Κατανάλωση ενέργειας — Κατανάλωση ενέργειας στα Όρια του Συστήματος

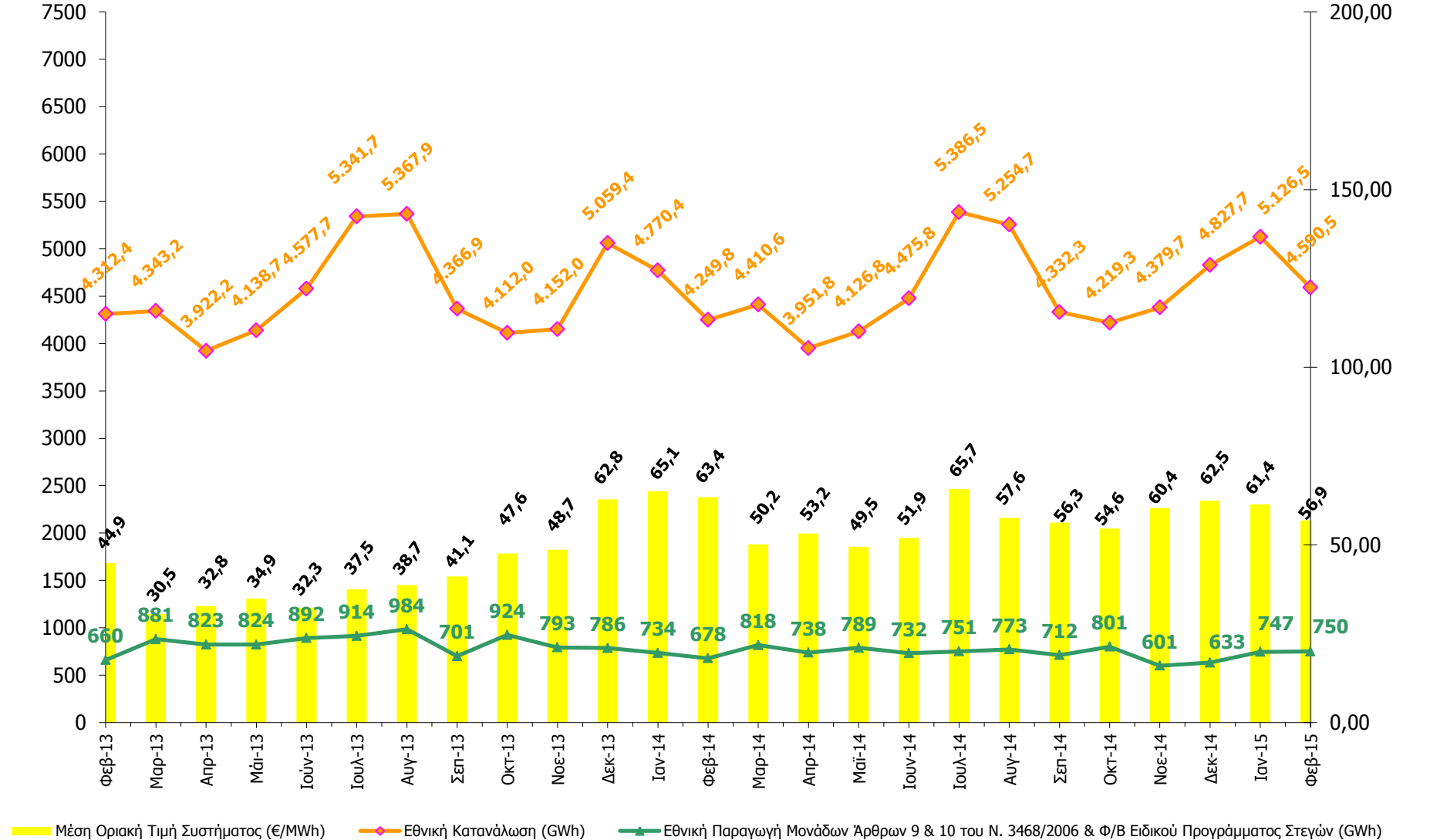
ΓΡΑΦΗΜΑ 13



GWh

ΓΡΑΦΗΜΑ 14

€/ MWh



■ Μέση Οριακή Τιμή Συστήματος (€/MWh)
 ◆ Εθνική Κατανάλωση (GWh)
 ▲ Εθνική Παραγωγή Μονάδων Άρθρων 9 & 10 του Ν. 3468/2006 & Φ/Β Ειδικού Προγράμματος Στεγών (GWh)

(*) 28.11.2012 εντάχθηκε σε καθεστώς «δοκιμαστικής λειτουργίας» ως Κατανεμόμενη Μονάδα Συμπαράγωγής Ηλεκτρισμού Θερμότητας Υψηλής Απόδοσης ο σταθμός συμπαράγωγής ηλεκτρισμού και θερμότητας της «ΑΛΟΥΜΙΝΙΟΝ». Στο Γράφημα 10 απεικονίζεται η εθνική παραγωγή συμπεριλαμβανομένης της ηλεκτρικής ενέργειας ΣΗΘΥΑ του σταθμού «ΑΛΟΥΜΙΝΙΟΝ». Επιπλέον έχει ελαφρώς τροποποιηθεί η παραγωγή ΦΒ στεγών < 10kW για τα έτη 2011 & 2012