



ΛΕΙΤΟΥΡΓΟΣ ΑΓΟΡΑΣ ΗΛΕΚΤΡΙΚΗΣ ΕΝΕΡΓΕΙΑΣ Α.Ε.
Πληροφορίες : Μ. Ασημακοπούλου (masimakopoulou@lagie.gr)

ΑΝΑΝΕΩΣΙΜΕΣ ΠΗΓΕΣ ΕΝΕΡΓΕΙΑΣ & ΣΗΘΥΑ

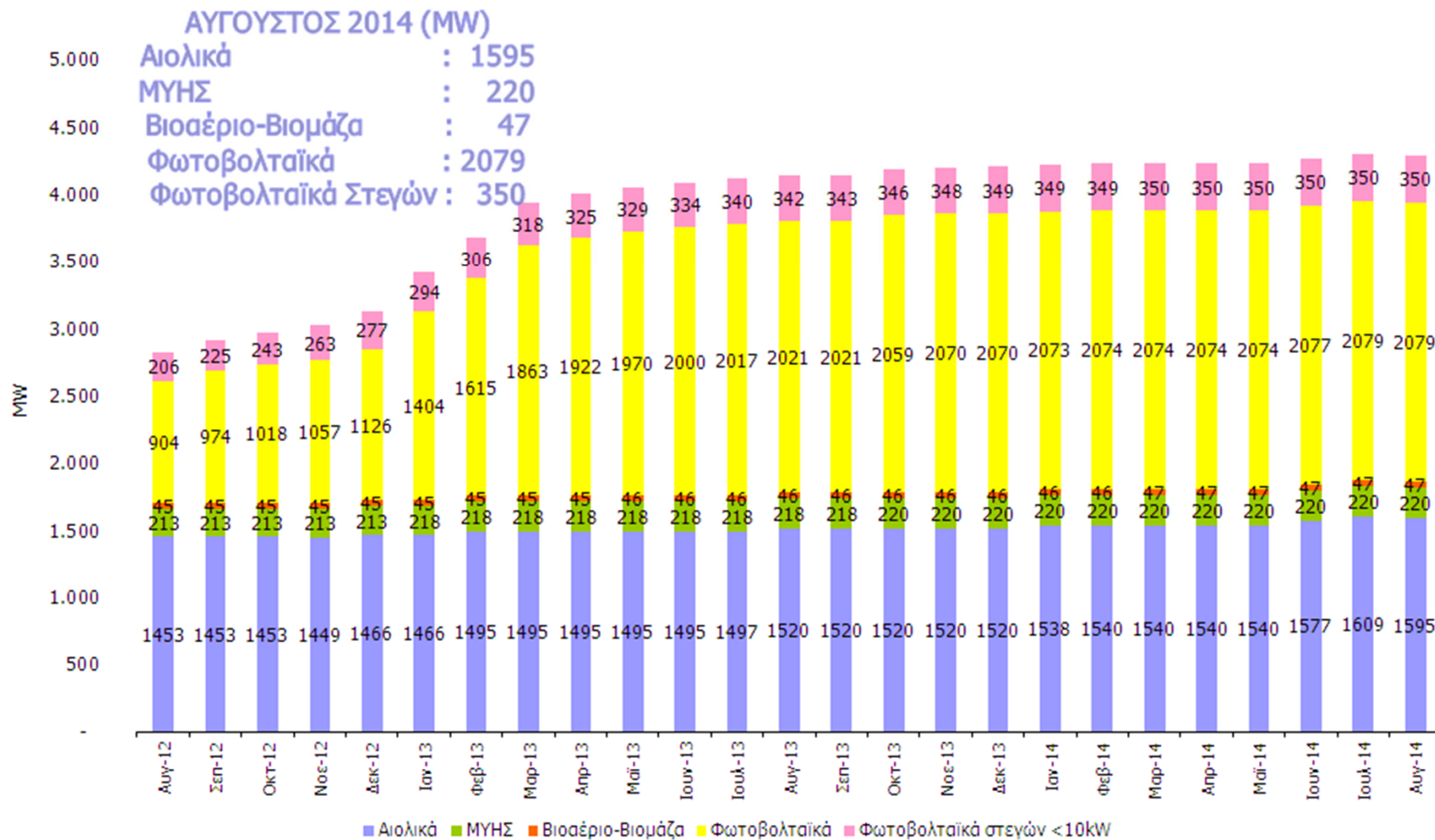


Συνοπτικό Πληροφοριακό Δελτίο

Αύγουστος 2014



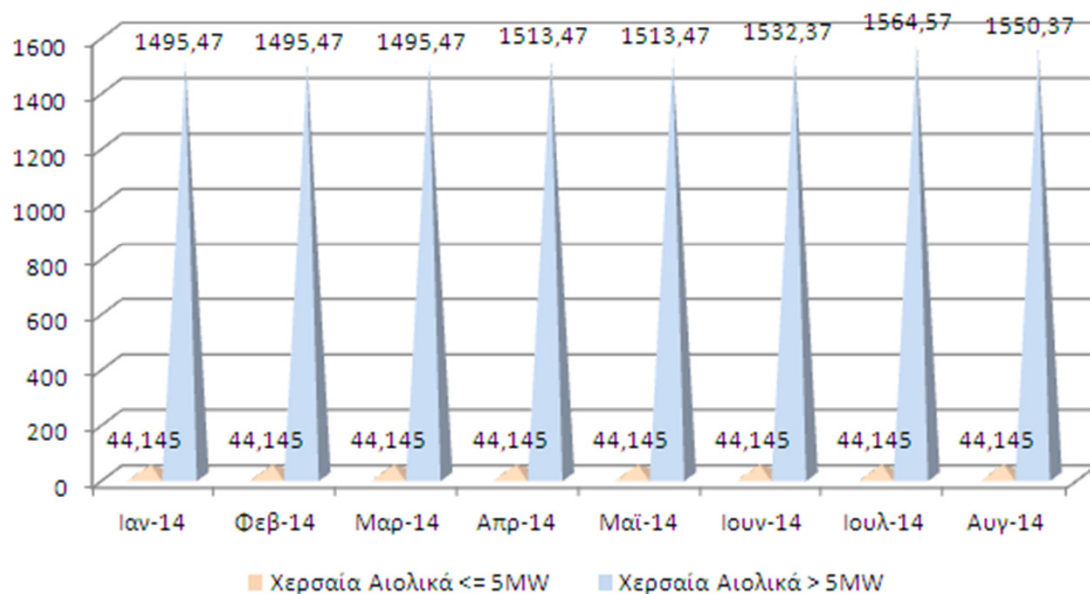
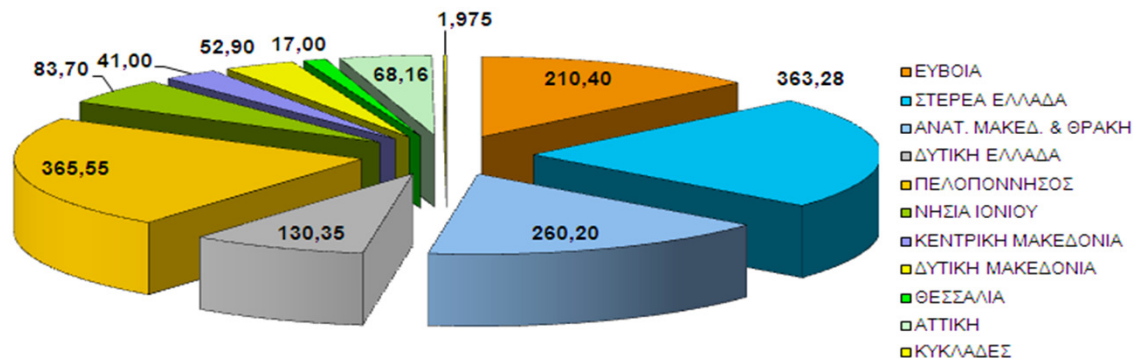
2012 – 2014 ΕΓΚΑΤΕΣΤΗΜΕΝΗ ΙΣΧΥΣ (MW) ΜΟΝΑΔΩΝ ΑΠΕ ΣΕ ΛΕΙΤΟΥΡΓΙΑ ΣΤΟ ΔΙΑΣΥΝΔΕΔΕΜΕΝΟ ΣΥΣΤΗΜΑ (Άρθρο 9 Ν.3468/2006) & Φ/Β ΣΤΕΓΩΝ ≤10kW





**08-2014 ΓΕΩΓΡΑΦΙΚΗ ΚΑΤΑΝΟΜΗ & ΕΞΕΛΙΞΗ ΕΓΚΑΤΕΣΤΗΜΕΝΗΣ ΙΣΧΥΟΣ (MW)
ΜΟΝΑΔΩΝ ΑΠΕ και ΣΗΘΥΑ ΣΤΟ ΔΙΑΣΥΝΔΕΔΕΜΕΝΟ ΣΥΣΤΗΜΑ (Άρθρο 9
Ν.3468/2006) (1/6)**

ΑΙΟΛΙΚΑ (MW)

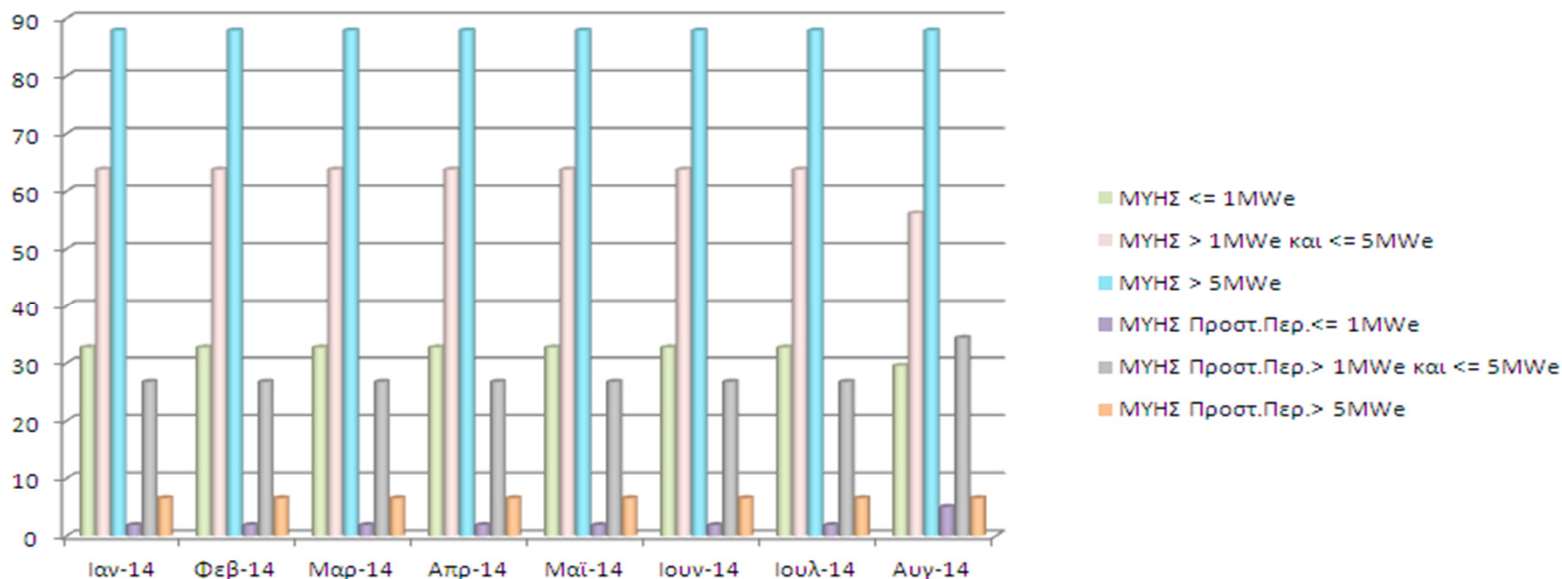
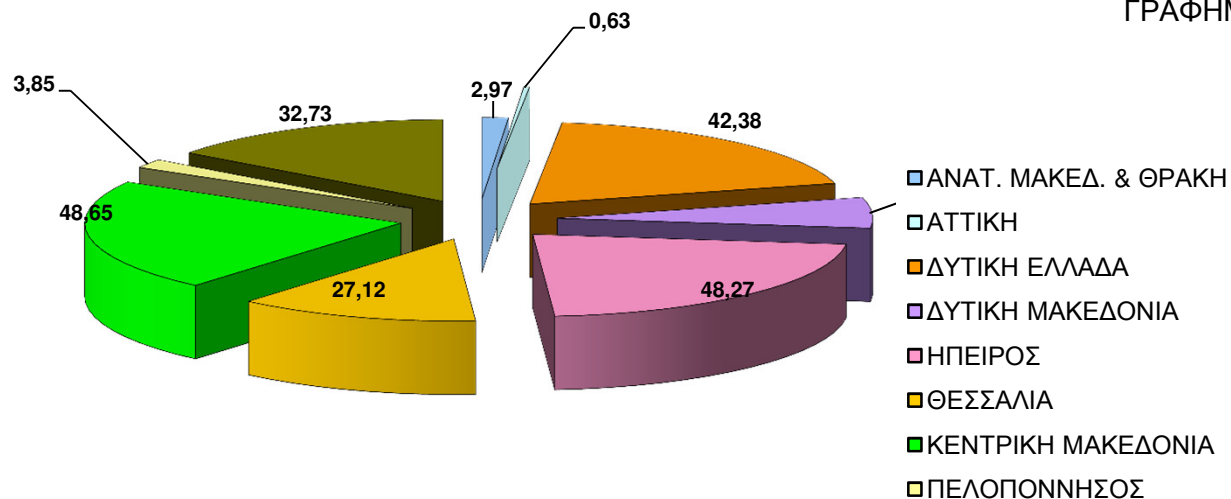




08-2014 ΓΕΩΓΡΑΦΙΚΗ ΚΑΤΑΝΟΜΗ & ΕΞΕΛΙΞΗ ΕΓΚΑΤΕΣΤΗΜΕΝΗΣ ΙΣΧΥΟΣ (MW) ΜΟΝΑΔΩΝ ΑΠΕ και ΣΗΘΥΑ ΣΤΟ ΔΙΑΣΥΝΔΕΔΕΜΕΝΟ ΣΥΣΤΗΜΑ (Άρθρο 9 Ν.3468/2006) (2/6)

ΜΥΗΣ (MW)

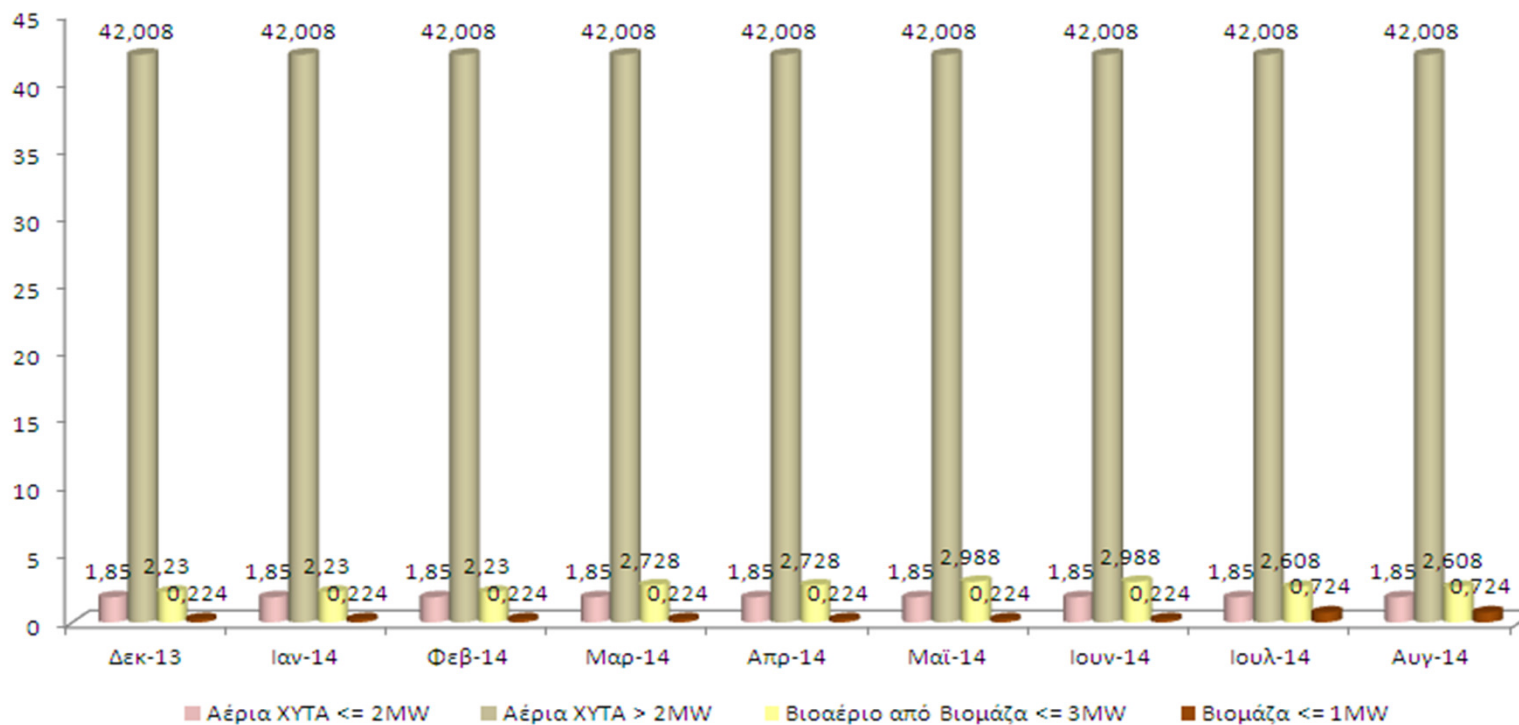
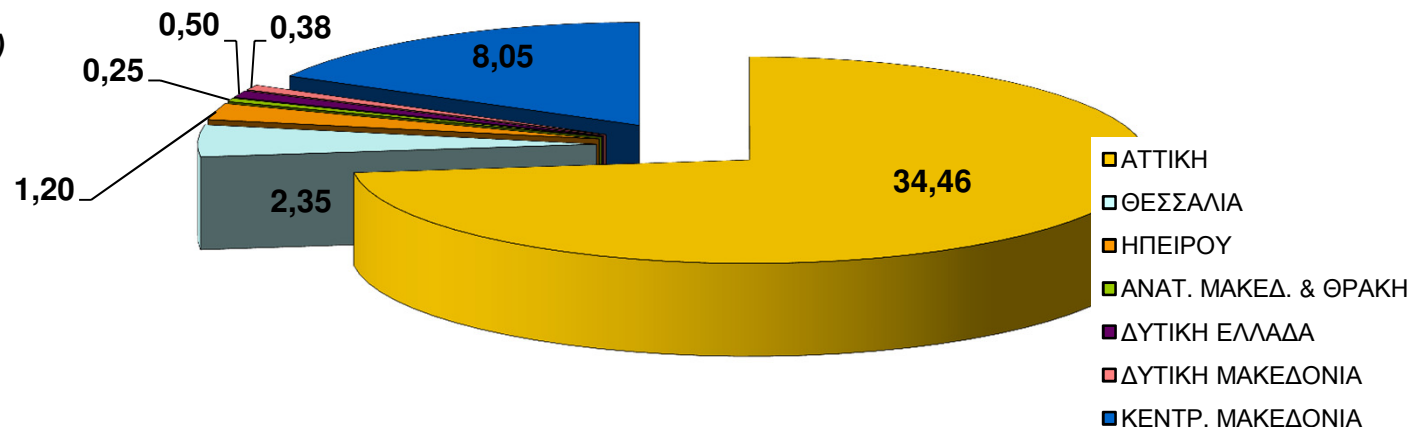
ΓΡΑΦΗΜΑ 4 & 5





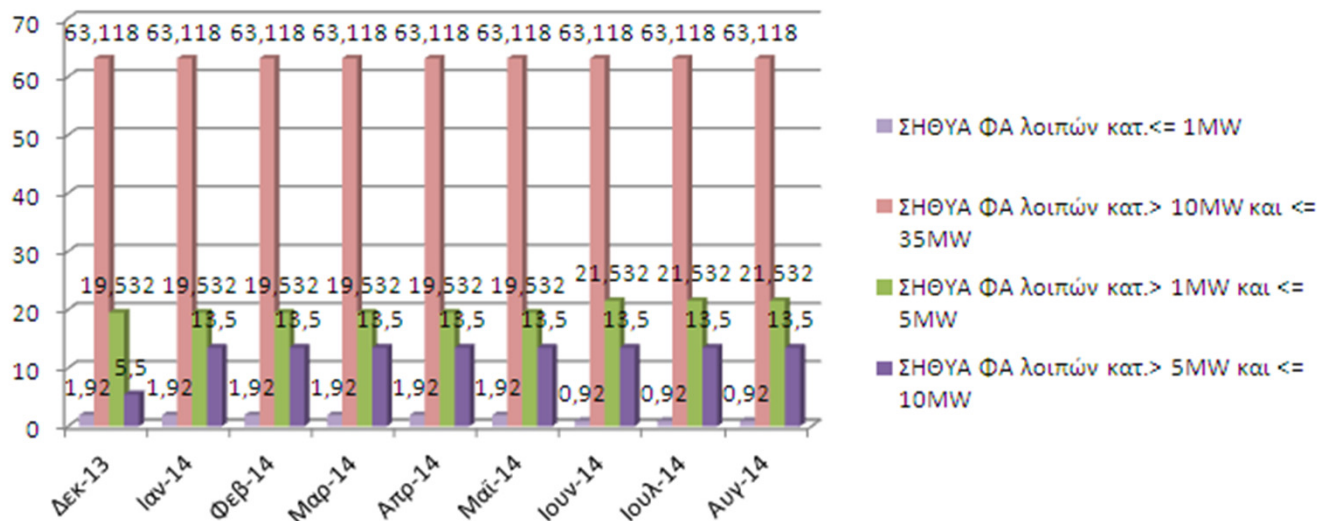
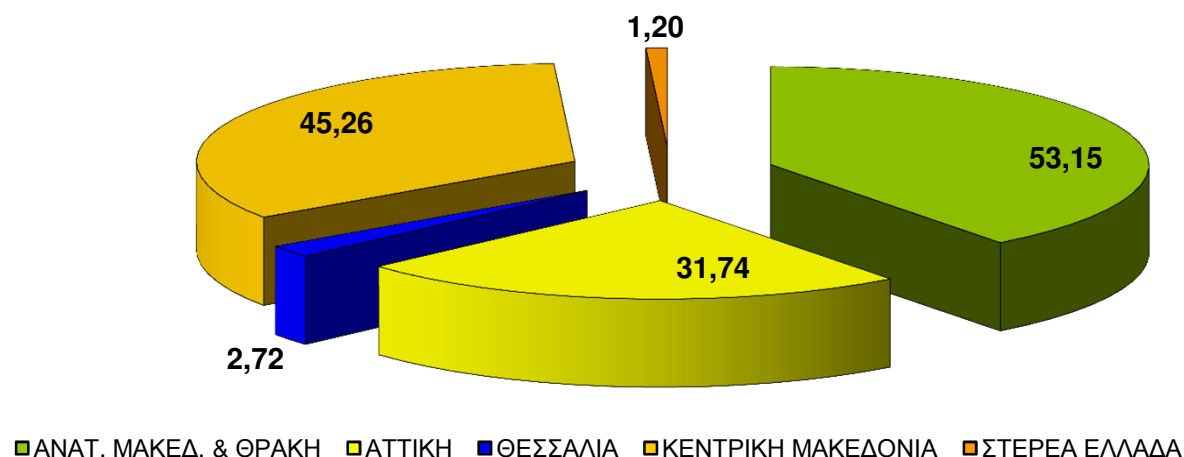
**08-2014 ΓΕΩΓΡΑΦΙΚΗ ΚΑΤΑΝΟΜΗ & ΕΞΕΛΙΞΗ ΕΓΚΑΤΕΣΤΗΜΕΝΗΣ ΙΣΧΥΟΣ (MW)
ΜΟΝΑΔΩΝ ΑΠΕ και ΣΗΘΥΑ ΣΤΟ ΔΙΑΣΥΝΔΕΔΕΜΕΝΟ ΣΥΣΤΗΜΑ (Άρθρο 9
Ν.3468/2006) (3/6)**

ΒΙΟΜΑΖΑ-ΒΙΟΑΕΡΙΟ (MW)



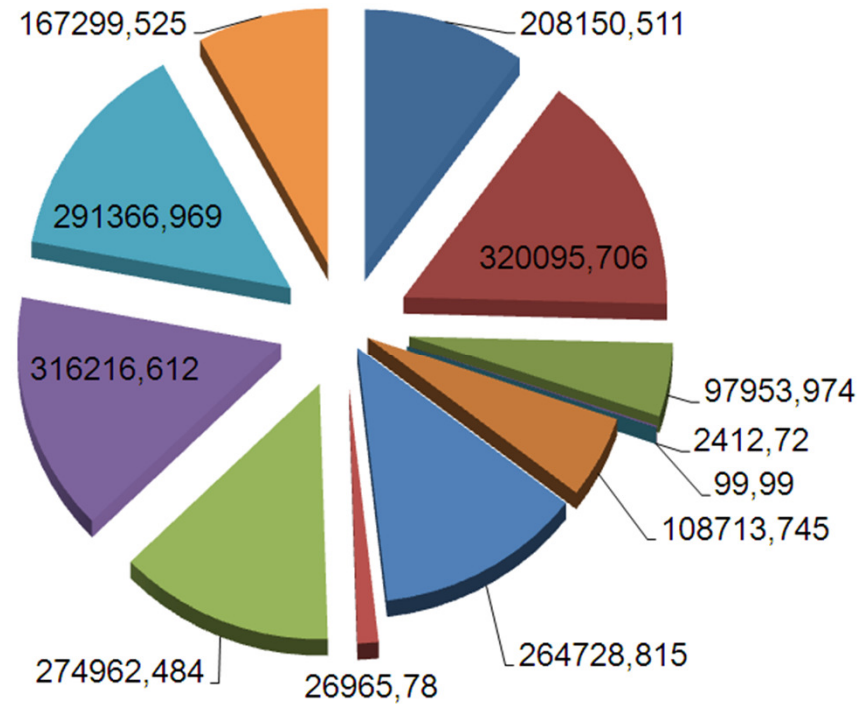
ΣΗΘΥΑ (MW)

ΓΡΑΦΗΜΑ 8 & 9



ΦΒ (kW)

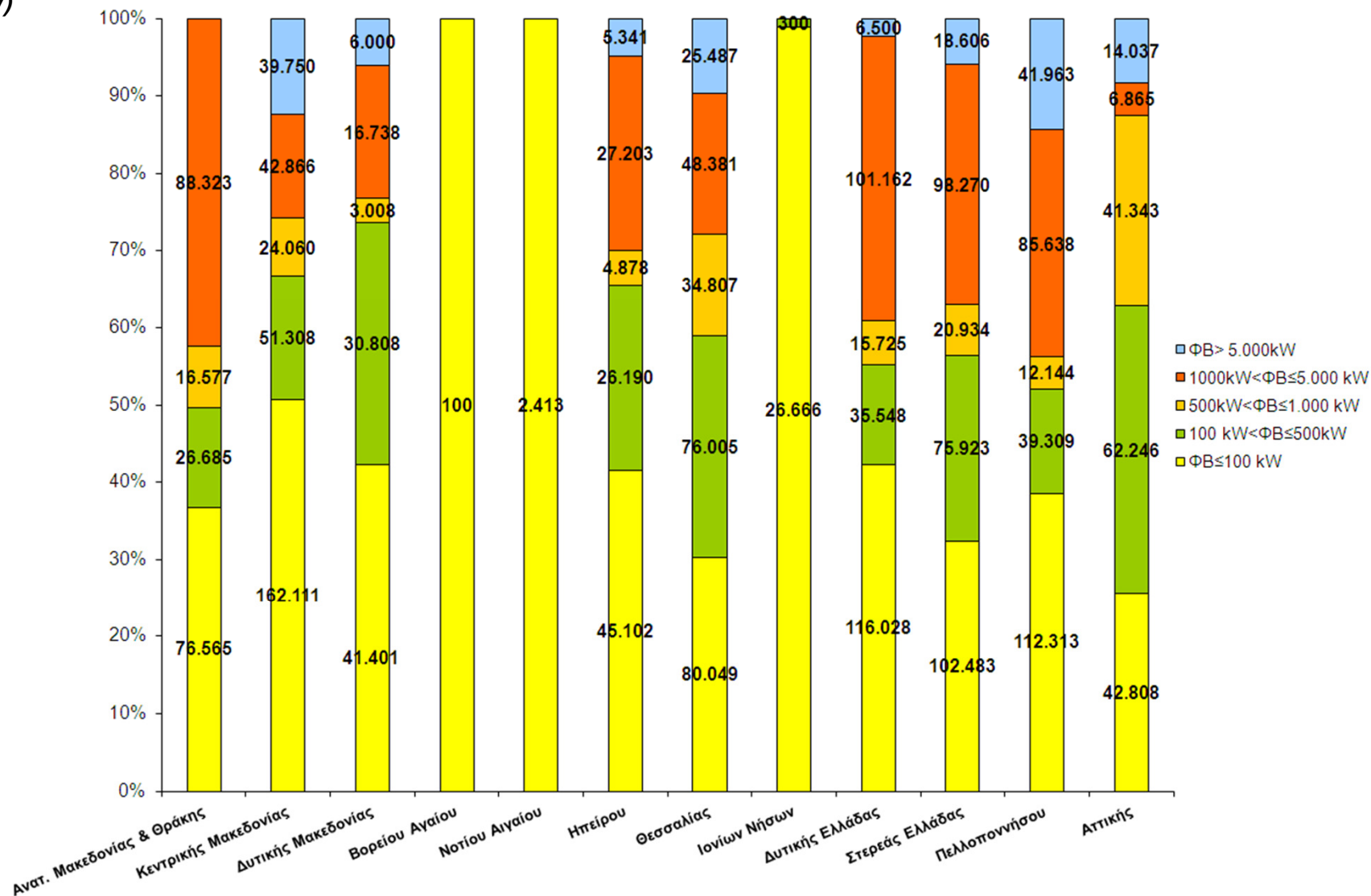
ΓΡΑΦΗΜΑ 10



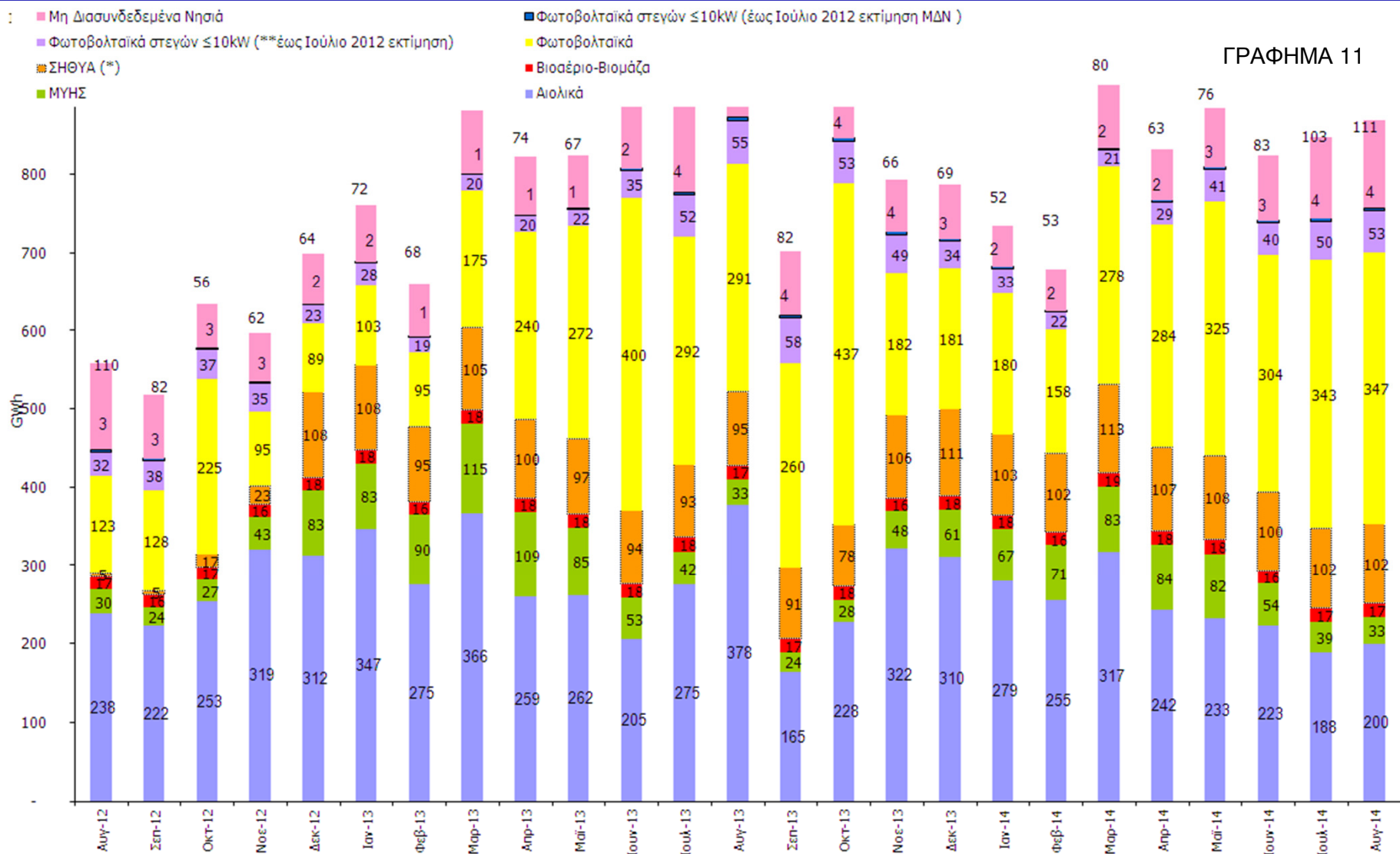
- | | | | |
|-----------------------------|------------------------|----------------------|------------------|
| ■ Ανατ. Μακεδονίας & Θράκης | ■ Κεντρικής Μακεδονίας | ■ Δυτικής Μακεδονίας | ■ Νοτίου Αιγαίου |
| ■ Βορείου Αιγαίου | ■ Ηπείρου | ■ Θεσσαλίας | ■ Ιονίων Νήσων |
| ■ Δυτικής Ελλάδας | ■ Στερεάς Ελλάδας | ■ Πελοποννήσου | ■ Αττικής |

ΓΡΑΦΗΜΑ 10.1

ΦΒ (kW)



2012 – 2014 ΕΘΝΙΚΗ ΠΑΡΑΓΩΓΗ ΗΛΕΚΤΡΙΚΗΣ ΕΝΕΡΓΕΙΑΣ (GWh) ΜΟΝΑΔΩΝ ΑΠΕ & ΣΗΘΥΑ (Άρθρα 9 & 10 Ν.3468/2006) & Φ/Β ΣΤΕΓΩΝ ≤ 10kW



(*) 28.11.2012 εντάχθηκε σε καθεστώς «δοκιμαστικής λειτουργίας» ως Κατανεμόμενη Μονάδα Συμπαράγωγής Ηλεκτρισμού Θερμότητας Υψηλής Απόδοσης ο σταθμός συμπαράγωγής ηλεκτρισμού και θερμότητας της «ΑΛΟΥΜΙΝΙΟΝ». Στο Γράφημα 7 απεικονίζεται η αθροιστική ηλεκτρική ενέργεια ΣΗΘΥΑ.

(**) Η εκτίμηση οφείλετε αφενός στο σπάσιμο της εγκατεστημένης ισχύος των ΦΒ Στεγών στο ΔΣΜ και στο ΜΔΝ και αφετέρου στην μικρή μεταβολή στην αθροιστική εγκατεστημένη ισχύ κατά τα έτη 2011 και 2012



**08-2014 ΠΑΡΑΓΩΓΗ ΗΛΕΚΤΡΙΚΗΣ ΕΝΕΡΓΕΙΑΣ ΜΟΝΑΔΩΝ ΑΠΕ
ΔΙΑΣΥΝΔΕΔΕΜΕΝΟΥ ΣΥΣΤΗΜΑΤΟΣ (Άρθρο 9 ν.3468/2006) (1/3)**

| ΑΙΟΛΙΚΑ | ΜΥΗΣ | | | | ΜΥΗΣ | ΜΥΗΣ | | | |
|-------------|------------------|----------------|--------------------------|--------------------------|----------------|--------|----------------|--------------------------|--------------------------|
| | Μήνας | Ενέργεια (MWh) | Εγκατεστημένη Ισχύς (MW) | Συντελεστής Φόρτισης (%) | | Μήνας | Ενέργεια (MWh) | Εγκατεστημένη Ισχύς (MW) | Συντελεστής Φόρτισης (%) |
| Ιανουάριος | 279.285 | 1539,62 | 24,38% | Ιανουάριος | 66.892 | 219,84 | 40,90% | | |
| Φεβρουάριος | 254.783 | 1539,62 | 24,63% | Φεβρουάριος | 70.570 | 219,84 | 47,77% | | |
| Μάρτιος | 316.992 | 1539,62 | 27,67% | Μάρτιος | 82.908 | 219,84 | 50,69% | | |
| Απρίλιος | 242.220 | 1539,62 | 21,85% | Απρίλιος | 83.793 | 219,84 | 52,94% | | |
| Μάιος | 232.597 | 1539,62 | 20,31% | Μάιος | 81.752 | 219,84 | 49,98% | | |
| Ιούνιος | 222.617 | 1576,52 | 19,61% | Ιούνιος | 54.351 | 219,84 | 34,34% | | |
| Ιούλιος | 188.402 | 1608,72 | 15,74% | Ιούλιος | 39.120 | 219,84 | 23,92% | | |
| Αύγουστος | 200.135 | 1594,52 | 16,87% | Αύγουστος | 33.294 | 219,84 | 20,36% | | |
| Σεπτέμβριος | | | | Σεπτέμβριος | | | | | |
| Οκτώβριος | | | | Οκτώβριος | | | | | |
| Νοέμβριος | | | | Νοέμβριος | | | | | |
| Δεκέμβριος | | | | Δεκέμβριος | | | | | |
| | 1.937.032 | | | | 512.680 | | | | |

ΒΙΟΑΕΡΙΟ-ΒΙΟΜΑΖΑ

| Μήνας | Ενέργεια (MWh) | Εγκατεστημένη Ισχύς (MW) | Συντελεστής Φόρτισης (%) |
|-------------|----------------|--------------------------|--------------------------|
| Ιανουάριος | 18.325 | 46,31 | 53,18% |
| Φεβρουάριος | 16.227 | 46,31 | 52,14% |
| Μάρτιος | 18.581 | 46,81 | 53,35% |
| Απρίλιος | 17.859 | 46,81 | 52,99% |
| Μάιος | 18.336 | 47,07 | 52,36% |
| Ιούνιος | 15.950 | 47,07 | 47,06% |
| Ιούλιος | 17.285 | 47,19 | 49,23% |
| Αύγουστος | 17.499 | 47,19 | 49,84% |
| Σεπτέμβριος | | | |
| Οκτώβριος | | | |
| Νοέμβριος | | | |
| Δεκέμβριος | | | |
| | 140.062 | | |

ΠΙΝΑΚΑΣ 1,2 &3

ΣΗΘΥΑ

| Μήνας | Ενέργεια (MWh) | Εγκατεστημένη Ισχύς (MW) |
|---------------------|----------------|--------------------------|
| Ιανουάριος | 15.136 | 98,07 |
| Φεβρουάριος | 14.142 | 98,07 |
| Μάρτιος | 17.407 | 98,07 |
| Απρίλιος | 15.070 | 98,07 |
| Μάϊος | 11.742 | 98,07 |
| Ιούνιος | 7.634 | 99,07 |
| Ιούλιος | 6.742 | 99,07 |
| Αύγουστος | 6.407 | 99,07 |
| Σεπτέμβριος | | |
| Οκτώβριος | | |
| Νοέμβριος | | |
| Δεκέμβριος | | |
| Σύνολο (MWh) | 94.280 | |

ΚΑΤΑΝΕΜΟΜΕΝΗ ΜΟΝΑΔΑ ΣΗΘΥΑ

| Μήνας | Ενέργεια (MWh) | Εγκατεστημένη Ισχύς (MW) | Ισχύς Προτεραιότητας της Μονάδας Συμπαράγωγής (MW) (*) |
|---------------------|----------------|--------------------------|--|
| Ιανουάριος | 87.546 | 334,00 | 134,60 |
| Φεβρουάριος | 87.457 | 334,00 | 134,60 |
| Μάρτιος | 95.684 | 334,00 | 134,60 |
| Απρίλιος | 92.287 | 334,00 | 134,60 |
| Μάϊος | 96.042 | 334,00 | 134,60 |
| Ιούνιος | 92.814 | 334,00 | 134,60 |
| Ιούλιος | 95.663 | 334,00 | 134,60 |
| Αύγουστος | 95.427 | 334,00 | 134,60 |
| Σεπτέμβριος | | | |
| Οκτώβριος | | | |
| Νοέμβριος | | | |
| Δεκέμβριος | | | |
| Σύνολο (MWh) | 742.920 | | |

Φ/Β ΔΙΑΣΥΝΔΕΔΕΜΕΝΟΥ ΣΥΣΤΗΜΑΤΟΣ

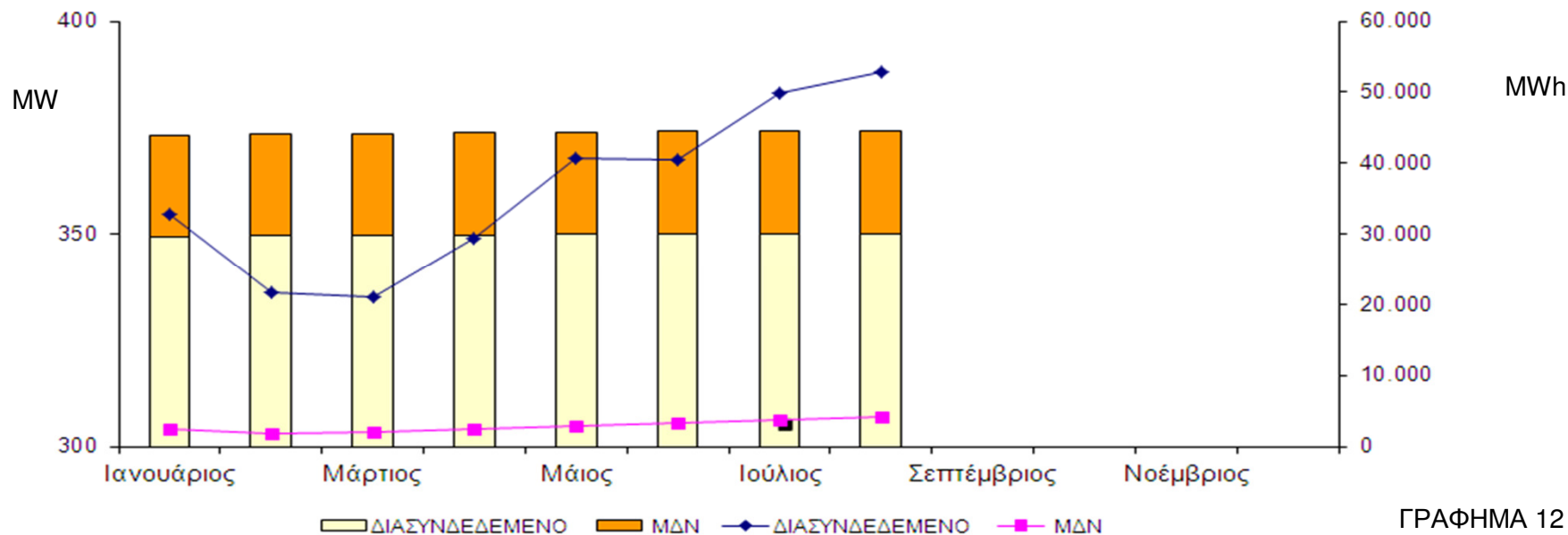
| ΜΗΝΑΣ | ΕΝΕΡΓΕΙΑ (MWh) | ΙΣΧΥΣ (MW) | | ΣΥΝΤΕΛΕΣΤΗΣ ΦΟΡΤΙΣΗΣ (%) (**) |
|---------------------|---------------------|--|---------------|----------------------------------|
| | | ΣΥΝΟΛΙΚΑ ΣΥΜΒΟΛΑΙΟΠΟΙΗΜΕΝΗ | ΕΓΚΑΤΕΣΤΗΜΕΝΗ | |
| Ιανουάριος | 179.916,37 | 3.081 | 2.073,24 | 11,66% |
| Φεβρουάριος* | 158.213,52 | 3.081 | 2.074,42 | 11,35% |
| Μάρτιος | 278.488,53 | 3.080 | 2.074,26 | 18,05% |
| Απρίλιος | 284.228,69 | 3.080 | 2.074,30 | 19,03% |
| Μάιος | 324.861,40 | 3.081 | 2.074,30 | 21,05% |
| Ιούνιος* | 303.854,11 | 3.080 | 2.077,28 | 20,32% |
| Ιούλιος | 343.004,80 | 3.080 | 2.078,54 | 22,18% |
| Αύγουστος | 346.999,51 | 3.080 | 2.078,97 | 22,43% |
| Σεπτέμβριος | | | | |
| Οκτώβριος* | | | | |
| Νοέμβριος | | | | |
| Δεκέμβριος | | | | |
| ΣΥΝΟΛΟ (MWh) | 2.219.566,93 | * Μήνες εκκαθαριστικών λογαριασμών για τα Φ/Β ΧΤ | | |

(**) Ο Συντελεστής Φόρτισης στα Φ/Β είναι ενδεικτικός γιατί η μηνιαία εκκαθαριζόμενη ενέργεια δεν ταυτίζεται πάντα με τη μηνιαία παραγωγή των πάρκων. Στη ΧΤ η παραγόμενη ενέργεια μετράται 3 φορές μέσα στο έτος, ενώ στους υπόλοιπους μήνες η εκκαθαριζόμενη ενέργεια αφορά σε «έναντι» παραγωγή. Επιπλέον, σε μερικά πάρκα λόγω τεχνικών περιορισμών του Δικτύου έγινε μείωση της εγκατεστημένης τους ισχύος.

08-2014 ΠΑΡΑΓΩΓΗ ΗΛΕΚΤΡΙΚΗΣ ΕΝΕΡΓΕΙΑΣ ΦΩΤΟΒΟΛΤΑΙΚΑ ΣΕ ΣΤΕΓΕΣ ≤ 10kW (Ειδικό Πρόγραμμα ΦΒ σε στέγες κτιρίων Κ.Υ.Α. 12323/ΓΓ175_ΦΕΚ Β 1079)

| | ΕΝΕΡΓΕΙΑ (MWh)* | | ΕΓΚΑΤΕΣΤΗΜΕΝΗ ΙΣΧΥΣ (MW) | | ΣΥΝΤΕΛΕΣΤΗΣ ΦΟΡΤΙΣΗΣ (%) | |
|---------------------|------------------|-----------------|--------------------------|---------------|--------------------------|--------|
| | ΔΙΑΣΥΝΔΕΔΕΜΕΝΟ | ΜΔΝ | ΔΙΑΣΥΝΔΕΔΕΜΕΝΟ | ΜΔΝ | ΔΙΑΣΥΝΔΕΔΕΜΕΝΟ | ΜΔΝ |
| Ιανουάριος | 32.872,88 | 2.359,11 | 349,30 | 23,85 | 12,65% | 13,29% |
| Φεβρουάριος | 21.742,68 | 1.885,99 | 349,48 | 23,87 | 9,26% | 11,76% |
| Μάρτιος | 21.000,38 | 1.973,75 | 349,65 | 23,90 | 8,07% | 11,10% |
| Απρίλιος | 29.327,25 | 2.496,76 | 349,78 | 23,98 | 11,65% | 14,46% |
| Μάιος | 40.646,37 | 2.864,02 | 349,93 | 23,99 | 15,61% | 16,05% |
| Ιούνιος | 40.388,59 | 3.334,87 | 350,04 | 24,00 | 16,03% | 19,30% |
| Ιούλιος | 49.840,33 | 3.773,52 | 350,13 | 24,09 | 19,13% | 21,05% |
| Αύγουστος | 52.951,20 | 4.235,72 | 350,16 | 24,11 | 20,33% | 23,61% |
| Σεπτέμβριος | | | | | | |
| Οκτώβριος | | | | | | |
| Νοέμβριος | | | | | | |
| Δεκέμβριος | | | | | | |
| ΣΥΝΟΛΟ (MWh) | 288769,68 | 22923,74 | 2798,47 | 191,79 | | |

ΠΙΝΑΚΑΣ 7



ΓΡΑΦΗΜΑ 12

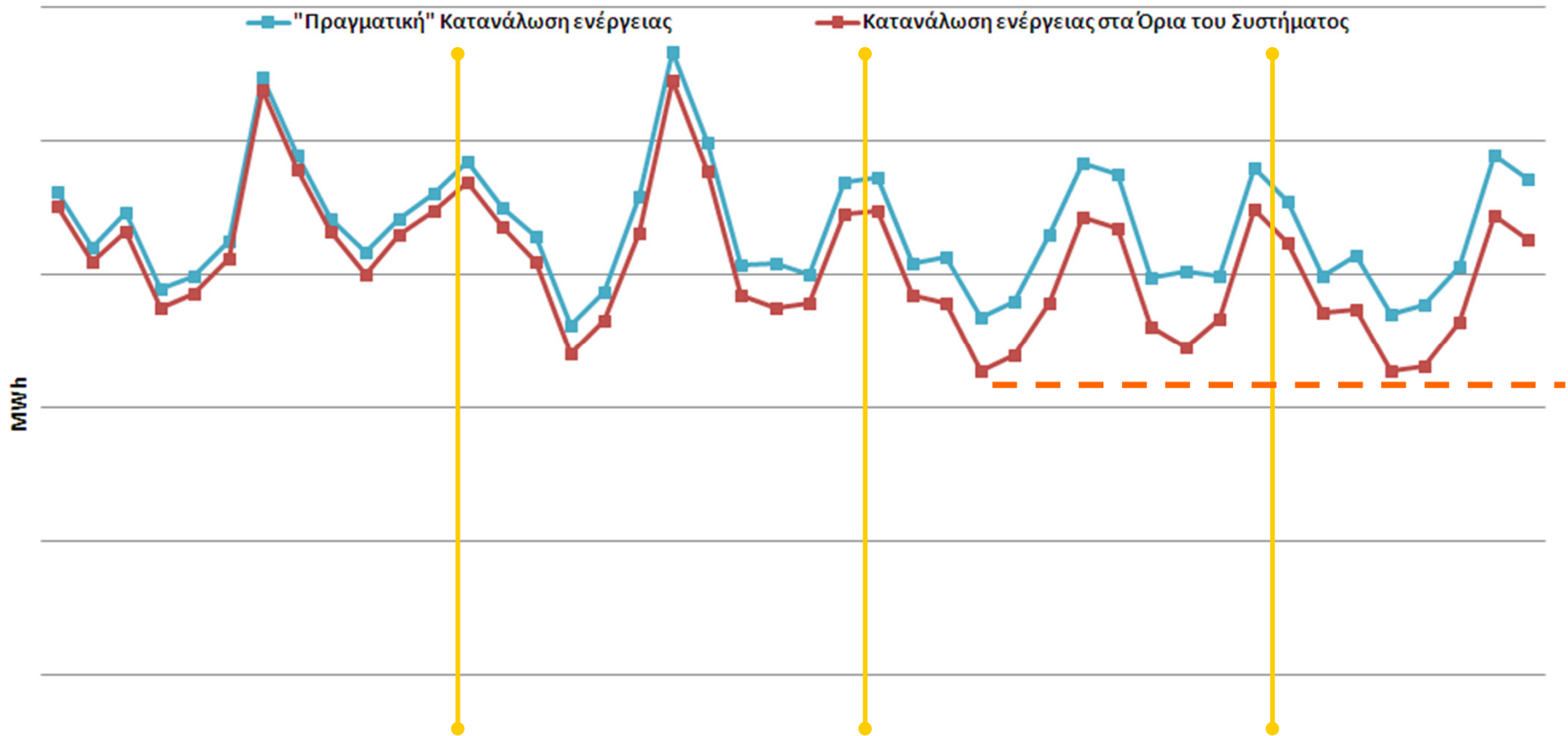
ΠΙΝΑΚΑΣ 8

| | Κατανάλωση ενέργειας στα Όρια του Συστήματος * | | | | "Πραγματική" Κατανάλωση ενέργειας ** | | | |
|-------------|--|--|--|--|--------------------------------------|--|--|--|
| | MWh | % διαφορά σε σχέση με τον αντίστοιχο μήνα του προηγούμενου έτους | αθροιστική από την αρχή του εκάστοτε έτους (MWh) | % διαφορά σε σχέση με τους αντίστοιχους μήνες του προηγούμενου έτους | MWh | % διαφορά σε σχέση με τον αντίστοιχο μήνα του προηγούμενου έτους | αθροιστική από την αρχή του εκάστοτε έτους (MWh) | % διαφορά σε σχέση με τους αντίστοιχους μήνες του προηγούμενου έτους |
| Ιανουάριος | 4.237.128 | -5,16 | 4.237.128,00 | -5,16 | 4.546.220 | -3,76 | 4.546.220,49 | -3,76 |
| Φεβρουάριος | 3.711.381 | -3,42 | 7.948.509,00 | -4,36 | 3.989.079 | -2,10 | 8.535.299,52 | -2,99 |
| Μάρτιος | 3.732.198 | -1,34 | 11.680.707,00 | -3,41 | 4.144.722 | 0,52 | 12.680.021,32 | -1,87 |
| Απρίλιος | 3.276.967 | -0,03 | 14.957.674,00 | -2,69 | 3.699.232 | 0,69 | 16.379.253,09 | -1,30 |
| Μάιος | 3.303.393 | -2,42 | 18.261.067,00 | -2,64 | 3.771.750 | -0,47 | 20.151.002,88 | -1,15 |
| Ιούνιος | 3.636.451 | -3,76 | 21.897.518,00 | -2,83 | 4.054.141 | -5,55 | 24.205.144,04 | -1,91 |
| Ιούλιος | 4.434.354 | 0,34 | 26.331.872,00 | -2,31 | 4.885.205 | 1,19 | 29.090.348,80 | -1,41 |
| Αύγουστος | 4.256.681 | -2,01 | 30.588.553,00 | -2,27 | 4.707.285 | -0,92 | 33.797.633,93 | -1,34 |
| Σεπτέμβριος | | | | | | | | |
| Οκτώβριος | | | | | | | | |
| Νοέμβριος | | | | | | | | |
| Δεκέμβριος | | | | | | | | |

(*) Αφορά στην εκκαθαριζόμενη ποσότητα ενέργειας που καταναλώθηκε στα Όρια του Συστήματος, που δημοσιεύει ο ΑΔΜΗΕ στα Μηνιαία Δελτία Ενέργειας

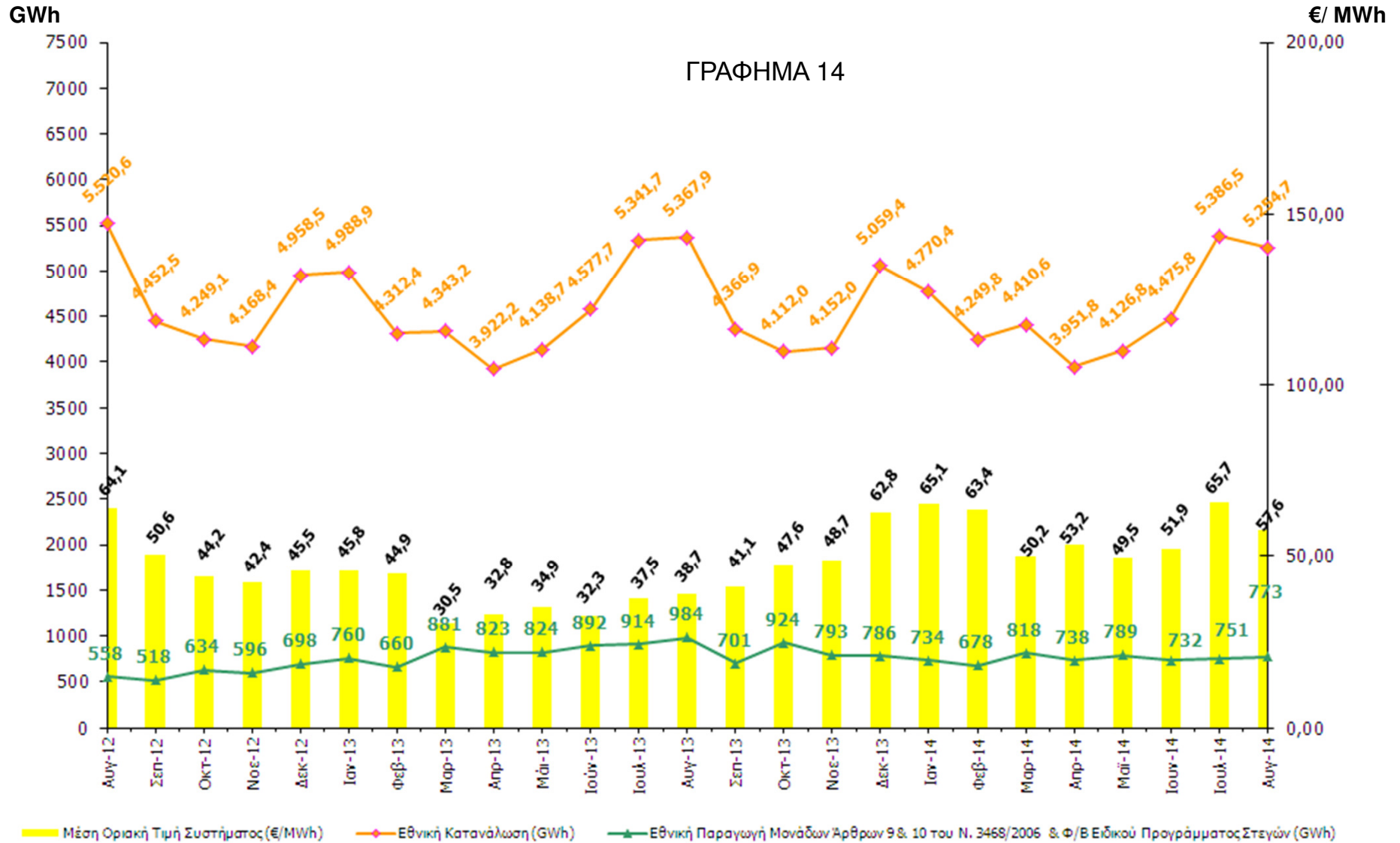
(**) Αφορά στην «Πραγματική» Κατανάλωση ενέργειας όπως προκύπτει λαμβάνοντας υπόψη την Παραγωγή των ΑΠΕ του Δικτύου, καθώς η παραγωγή αυτή καταναλώνεται στο Δίκτυο και συνεπώς απομειώνει την εκκαθαριζόμενη κατανάλωση ενέργειας στα Όρια του Συστήματος.

2011-2014 «ΠΡΑΓΜΑΤΙΚΗ» ΚΑΤΑΝΑΛΩΣΗ ΕΝΕΡΓΕΙΑΣ



ΓΡΑΦΗΜΑ 13

| | | | | | | | | | | | | | | | | | | | | | | | | | | | | | | | | | | | | | | | | | | | | | | | |
|------------|-------------|---------|----------|-------|---------|---------|-----------|-------------|-----------|-----------|------------|------------|-------------|---------|----------|-------|---------|---------|-----------|-------------|-----------|-----------|------------|------------|-------------|---------|----------|-------|---------|---------|-----------|--|--|--|--|------|--|--|--|--|--|--|--|--|--|--|--|
| Ιανουάριος | Φεβρουάριος | Μάρτιος | Απρίλιος | Μάιος | Ιούνιος | Ιούλιος | Αύγουστος | Σεπτέμβριος | Οκτώβριος | Νοέμβριος | Δεκέμβριος | Ιανουάριος | Φεβρουάριος | Μάρτιος | Απρίλιος | Μάιος | Ιούνιος | Ιούλιος | Αύγουστος | Σεπτέμβριος | Οκτώβριος | Νοέμβριος | Δεκέμβριος | Ιανουάριος | Φεβρουάριος | Μάρτιος | Απρίλιος | Μάιος | Ιούνιος | Ιούλιος | Αύγουστος | | | | | | | | | | | | | | | | |
| 2011 | | | | | | | | | | | | 2012 | | | | | | | | | | | | 2013 | | | | | | | | | | | | 2014 | | | | | | | | | | | |



(*) 28.11.2012 εντάχθηκε σε καθεστώς «δοκιμαστικής λειτουργίας» ως Κατανεμόμενη Μονάδα Συμπαράγωγής Ηλεκτρισμού Θερμότητας Υψηλής Απόδοσης ο σταθμός συμπαράγωγής ηλεκτρισμού και θερμότητας της «ΑΛΟΥΜΙΝΙΟΝ». Στο Γράφημα 10 απεικονίζεται η εθνική παραγωγή συμπεριλαμβανομένης της ηλεκτρικής ενέργειας ΣΗΘΥΑ του σταθμού «ΑΛΟΥΜΙΝΙΟΝ». Επιπλέον έχει ελαφρώς τροποποιηθεί η παραγωγή ΦΒ στεγών < 10kW για τα έτη 2011 & 2012